

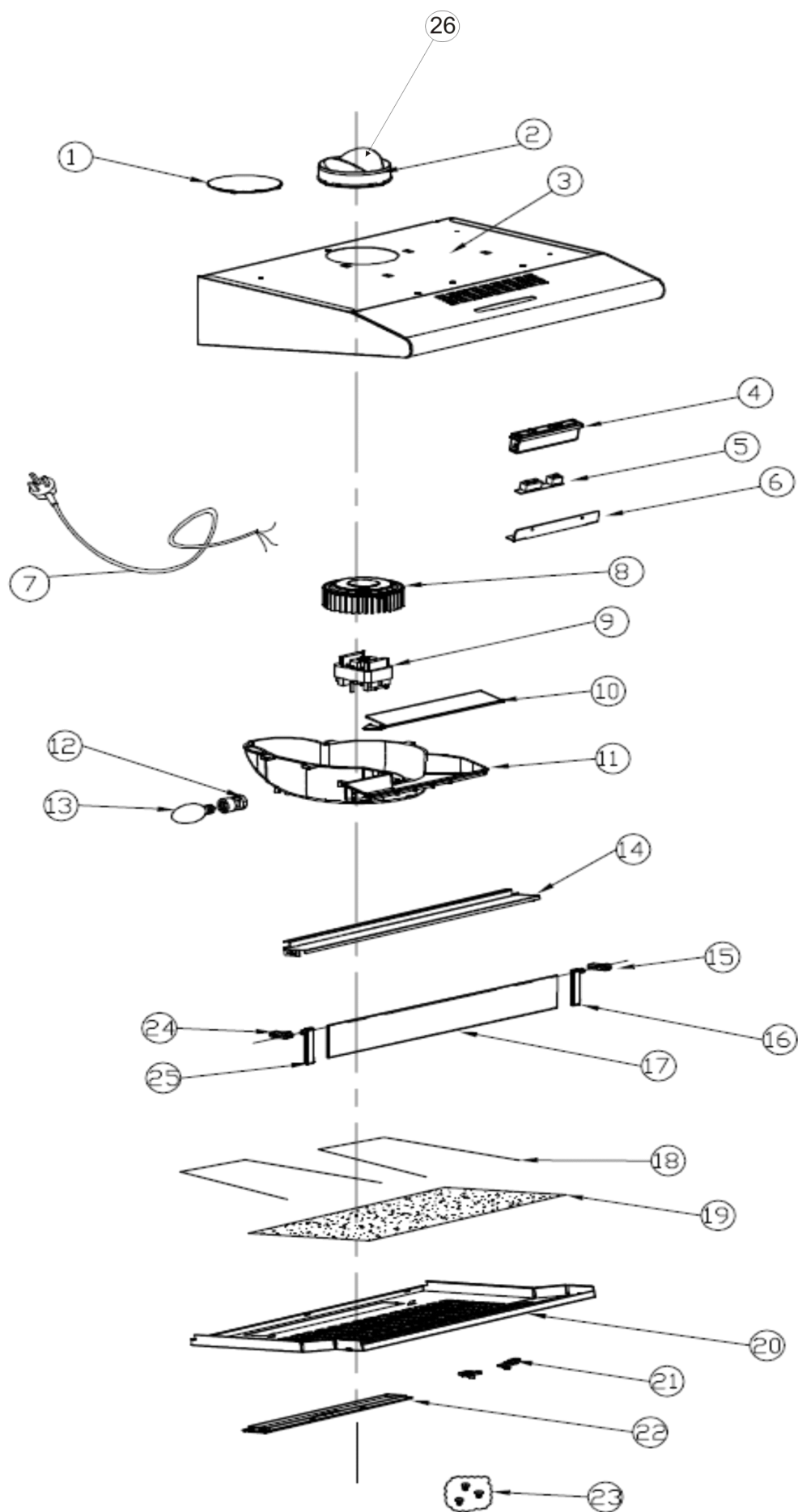
5442- DEPURADOR FISCHER CLASSIC POWER 60 CM



DEPURADOR FISCHER CLASSIC POWER 60 CM

5442 - 10134 (127V)

5442 - 10135 (220V)



| Nr. | Item | Descrição | Quant. |
|------------|-------------|--|---------------|
| 1 | 6465 | Tampa saída de ar | 1 |
| 2 | 6466 | Flange depurador classic power | 1 |
| 3 | 6467 | Corpo externo | 1 |
| 4 | 6473 | Caixa PCB | 1 |
| | | Tampa da caixa PCB | |
| | | Botão comando lâmpada | |
| | | Botão comando motor | |
| | | Painel de comando | |
| 5 | 5588 | Chave de comando | 1 |
| 6 | 6476 | Suporte do comando II | 1 |
| 7 | 5611 | Cabo de força | 1 |
| 8 | 6477 | Turbina | 1 |
| | | Porca fixação da turbina | |
| 9 | 6478 | Motor 127V / 60Hz | 1 |
| | 6479 | Motor 220V / 60Hz | 1 |
| 10 | 6481 | Painel de saída de ar | 1 |
| 11 | 6480 | Cobertura do motor | 1 |
| | | Tampa proteção cabo de força | |
| | | Tampa caixa da lâmpada | |
| 12 | 5566 | Soquete da lâmpada | 1 |
| 13 | 6220 | Lâmpada 127V | 1 |
| | 6221 | Lâmpada 220V | 1 |
| 14 | 6485 | Chapa painel inferior | 1 |
| 15 | 20062 | Suporte dir fix vidro tipo Y | 1 |
| 16 | 20064 | Fixador direito do vidro tipo Y | 1 |
| 17 | 5601 | Vidro depurador | 1 |
| 18 | 5610 | Fixador do filtro do depurador | 2 |
| 19 | 5599 | Filtro branco depurador | 1 |
| | 5598 | Filtro preto depurador | 1 |
| 20 | 6490 | Tampa do depurador | 1 |
| 21 | 6491 | Fixador da tampa depurador | 2 |
| 22 | 6492 | Painel policarbonato da lâmpada | 1 |
| 23 | 5612 | Kit fixação porca e parafuso | 1 |
| 24 | 20063 | Suporte esquerdo fix do vidro tipo Y | 1 |
| 25 | 20066 | Fixador esquerdodo vidro tipo Y | 1 |
| 26 | 6457 | Válvula da flange | 2 |
| | 8130 | EPS lateral esquerdo | 1 |
| | 8129 | EPS lateral direito | 1 |
| | 8131 | Manual de instruções | 1 |
| | 7419 | Embalagem depurador classic Power 60cm | 1 |
| | 8137 | Etiqueta código de barras 127V | 1 |
| | 8138 | Etiqueta código de barras 220V | 1 |

Para produtos com número de série ANTERIORES à 416368000001 quando necessário a troca de suportes e fixadores do vidro (direito ou esquerdo) deverá, ser efetuado o pedido do conjunto completo esquerdo e direito, ou seja, todos os itens 20062/ 20064/ 20063/ 20066.



20066



20063



20064

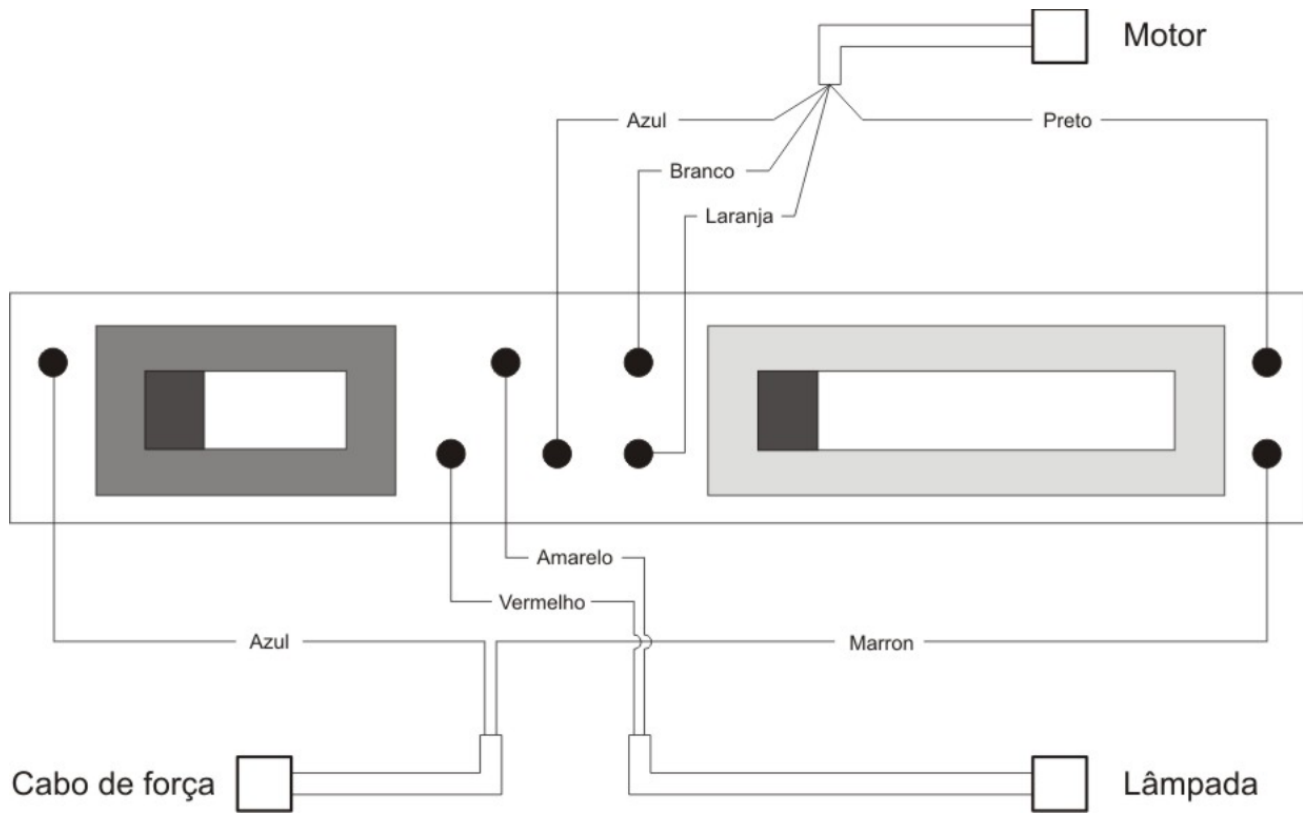


20062



calços eps
lateral esquerdo
Item nº 8130

calços eps
lateral direito
Item nº 8129



| Nº | Defeito | Consequência no produto | Causa provável | Como consertar |
|----|----------------------------------|---|---|--|
| 1 | Barulho excessivo | - Emite som além do normal | A) Ventoinha solta ou mal centralizada. B) (Vidro) que protege a lâmpada solto ou trincado | A) Verifique se a ventoinha está fixada corretamente, caso não esteja, aperte a porca que se encontra no centro da ventoinha e faça um teste para ver se não está encostando nas extremidades. B) Se estiver solto aperte as garras internas com cuidado para não trincar o mesmo, caso esteja trincado troque-o. |
| 2 | Lâmpada não acende | - Lâmpada não acende | A) Lâmpada queimada B) Lâmpada solta C) Rede elétrica com defeito | A) Trocar a lâmpada B) Fixar a lâmpada C) Verificar rede elétrica e acompanhar seqüência de instalação. |
| 3 | Não funciona | - Não funciona | A) Motor com defeito B) Rede elétrica com defeito C) Painel de comando com defeito | A) Testar separadamente o motor B) Verificar rede elétrica e acompanhar seqüência de instalação, de acordo com o diagrama elétrico. C) Observar se os interruptores estão devidamente encaixados entre a proteção da chave e o painel de comando. |
| 4 | Gordura nos móveis e no ambiente | - Diminui a eficiência do produto | - Filtro de gordura saturado | - Trocar os filtros |
| 5 | Rede elétrica com defeito | - Produto não funciona - Não funciona determinada função | A) Terminal desconectado B) Terminal conectado incorretamente C) Consumidor não observou a compatibilidade da tensão da residência com a tensão do aparelho | - Verificar rede elétrica e acompanhar seqüência de instalação, de acordo com o diagrama elétrico. - Observar a compatibilidade da tensão da residência com a tensão do aparelho. |
| 6 | Interruptor com defeito | - Não funciona ou não funciona determinada função | A) Interruptor com defeito B) Desencaixe do interruptor com o painel de comando | A) Trocar interruptor B) Encaixar o painel |
| 7 | Não succiona | - Diminui a eficiência do produto | A) Ventoinha solta B) Alguma obstrução nos filtros. C) Correntes de ar D) Conferir altura do depurador com o fogão | A) Observar se a ventoinha está fixada corretamente. B) Verificar se não contém alguma obstrução nos filtros. C) A instalação foi feita próxima de janelas ou portas. |