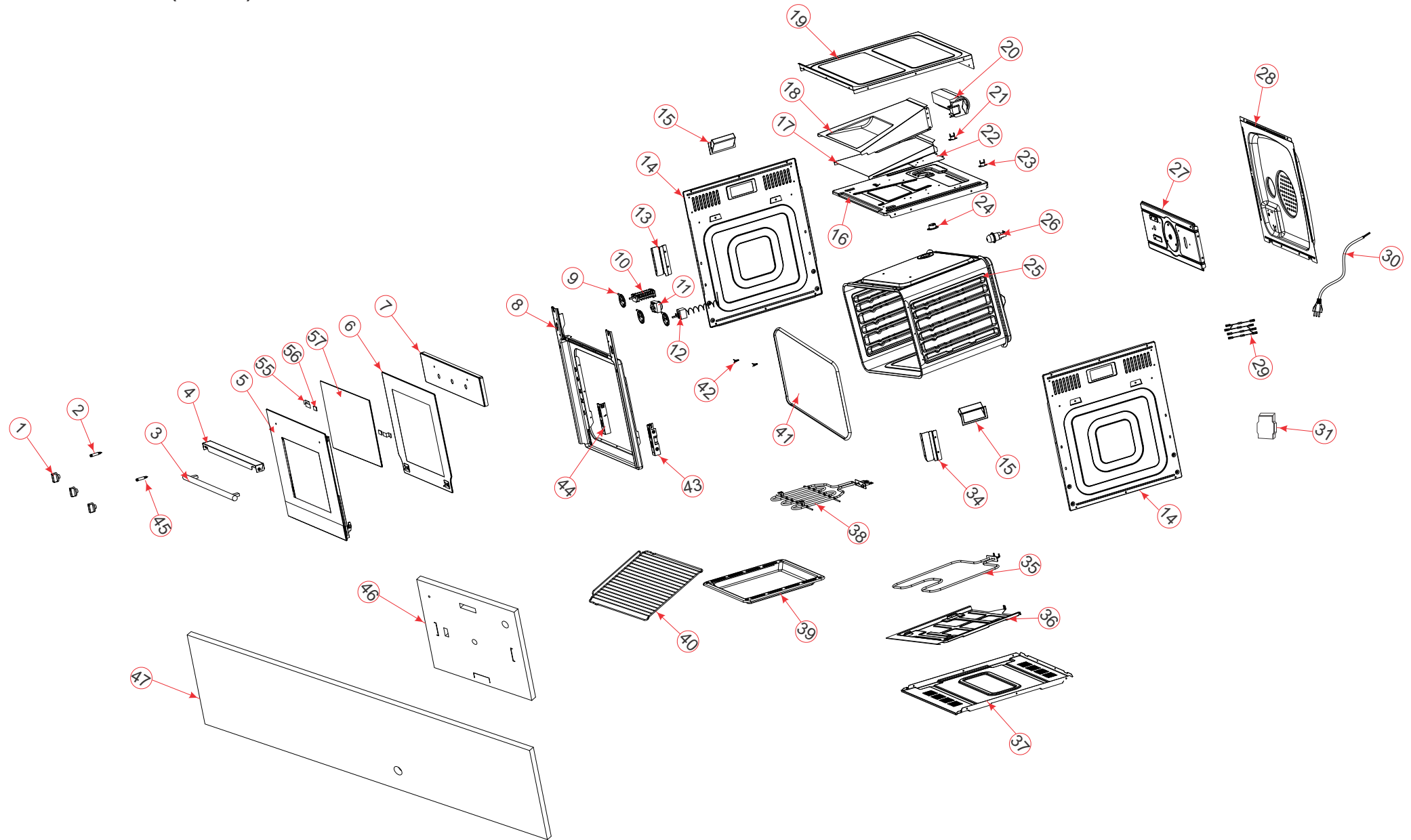


## 26528- FORNO ELETRICO FISCHER MAX GUSTO DE EMBUTIR 70L



Forno Eléctrico Fischer Max Gusto de Embutir 70L  
26528-57949 (220V)



POS	ITEM	DESCRIÇÃO	QTD
1	15701	Botão manipulador	3
2	19225	Luz piloto Verde	1
	28425	Luz piloto verde embutida ( ver instruções)	1
3	19227	Puxador	1
4	30229	Barra superior da porta	1
5	26619	Conj. Vidro da porta com barra decorativa	1
6	26620	Conj. Vidro interno da porta	1
7	26621	Painel de inox	1
	28426	Painel de inox com luz piloto (ver instruções)	1
8	26622	Quadro corpo interno	1
9	26623	Suporte do botão manipulador	3
10	19239	Chave seletora de função	1
11	19240	Timer mecânico	1
12	19241	Termostato 50-250°C	1
13	26624	Suporte esquerdo do quadro corpo interno	1
14	26625	Tampa lateral direita e esquerda corpo externo	2
15	26626	Pega Lateral	2
16	26627	Cobertura superior do corpo interno	1
17	26628	Separador de ar	1
18	19245	Direcionador de ar	1
19	26629	Tampa superior do corpo externo	1
20	19247	Cooler	1
21	26630	Termostato segurança 230°C 16A	1
22	26631	Tampa proteção da chaminé	1
23	26632	Termostato segurança 70°C 16A	1
24	26633	Chaminé	1
25	26634	Corpo interno	1
26	19252	Soquete cerâmico e lâmpada	1
27	26637	Suporte traseiro do corpo interno	1
28	26638	Tampa traseira do corpo externo	1
	28427	Tampa traseira do corpo externo	1
29	26639	rede elétrica	1
30	19258	cabo elétrico	1
31	28428	Caixa de terminais (ver instruções)	1
	19260	Conector de bornes	1
32	19262	fixador do fio	1
33	19255	Isolante do conector de bornes	1
34	26640	suporte direito do quadro corpo interno	1
35	26641	resistência inferior	1
36	26642	base de isolamento da resistência inferior	1
37	26643	tampa inferior do corpo externo	1
38	26644	resistência superior	1
39	26645	bandeja do forno	1
40	26646	grade do forno	1
41	19236	borracha de vedação da porta	1
42	26647	Clip termostato	2
43	26648	base da dobradiça direita	1
44	26649	base da dobradiça esquerda	1
45	19224	Luz piloto Vermelho	1
	28429	Luz piloto Vermelho (ver instruções)	1
46	19254	Isolamento térmico traseiro do corpo interno	1
47	26650	Isolamento térmico do corpo interno	1
48	26674	Calço EPS esquerdo	1
49	26675	Calço EPS direito	1
50	26676	Suporte do calço EPS esquerdo	1
51	26677	Suporte do calço EPS direito	1
53	26678	Kit de fixação	1
55	28430	suporte vidro central da porta (ver instruções)	2
56	28431	Silicone proteção para suporte vidro central da porta (ver instruções)	2
57	28432	Vidro central da porta (ver instruções)	1
	26606	Manual de instruções	1

**ATENÇÃO!**

Fornos produzidos a partir de janeiro, devem utilizar itens em [azul](#) na lista de peças.

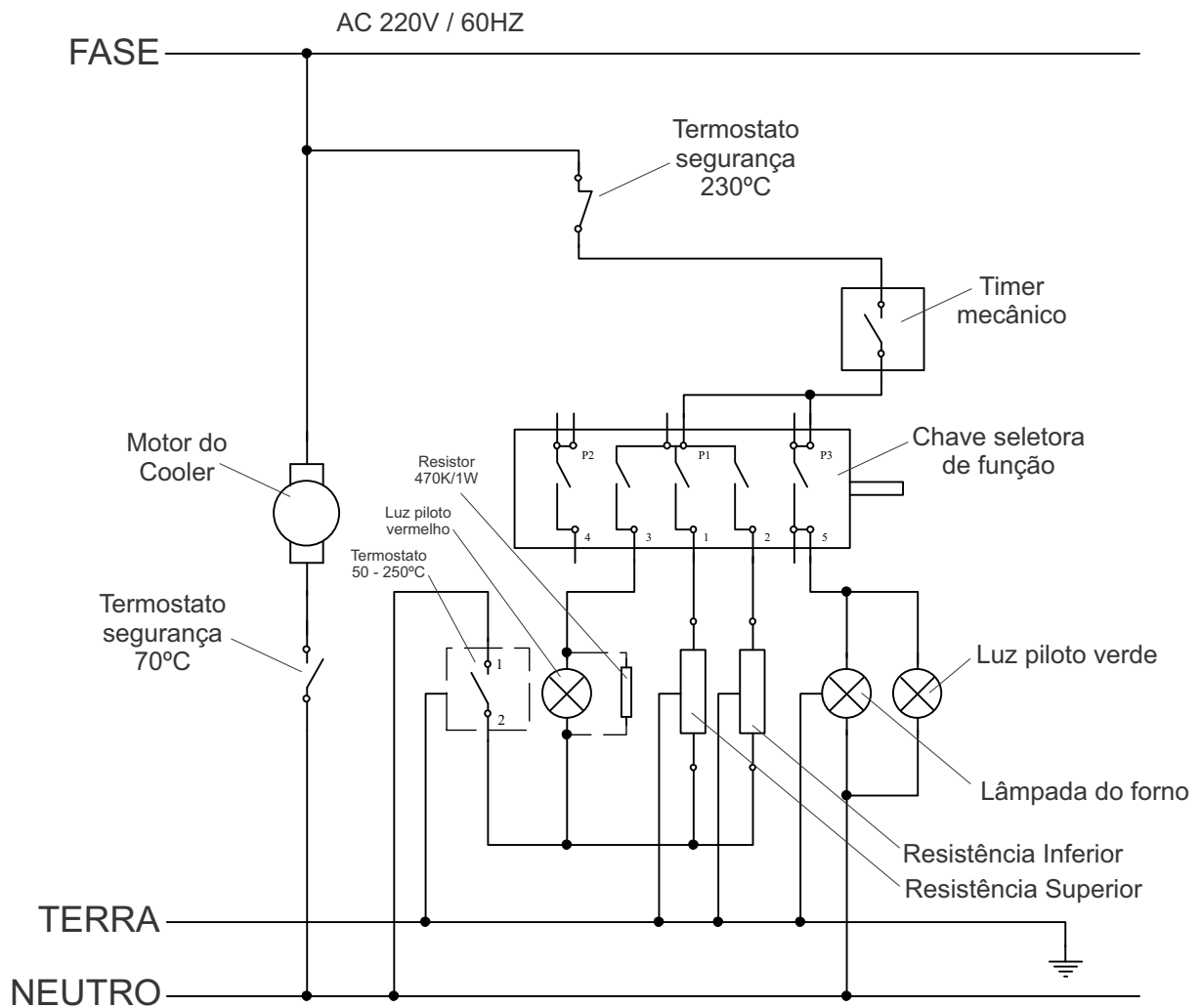
**ATENÇÃO!**

Itens em vermelho somente para fornos produzidos até dezembro 2019.

19260	Conector de bornes
19262	fixador do fio
19255	Isolante do conector de bornes



## DIAGRAMA ELÉTRICO



O forno não funciona

- Se o cabo de alimentação está conectado à tomada.
- Se o disjuntor do painel elétrico de sua residência está desarmado ou o fusível queimado.
- Se há falta de energia elétrica.
- Se as resistências estão aquecendo.

---

A lâmpada não acende

- Se a lâmpada está bem encaixada.
- Se a lâmpada está queimada.

---

Os resultados dos assados não são os esperados

- Se o forno está nivelado.
- Se a temperatura, o tempo e a(s) resistência(s) foram acionadas.
- Se você está usando uma assadeira adequada. Procure num livro de receitas confiável o tipo de assadeira recomendado.
- Se o forno não foi pré-aquecido.
- Se a grade está nivelada corretamente no interior do forno.

---

A guarnição que veda a porta do forno esta solta

- A guarnição é fixa através de "ganchos". Encaixá-los corretamente nos 4 pontos de fixação.

---

O forno está condensando

- Para amenizar o acúmulo de vapor d`água ou a condensação no interior do forno, recomenda-se que, nos assados que possuem "água", (banho-maria) utilizar tampa e nunca deixar o alimento resfriando dentro do forno após o término do assado.