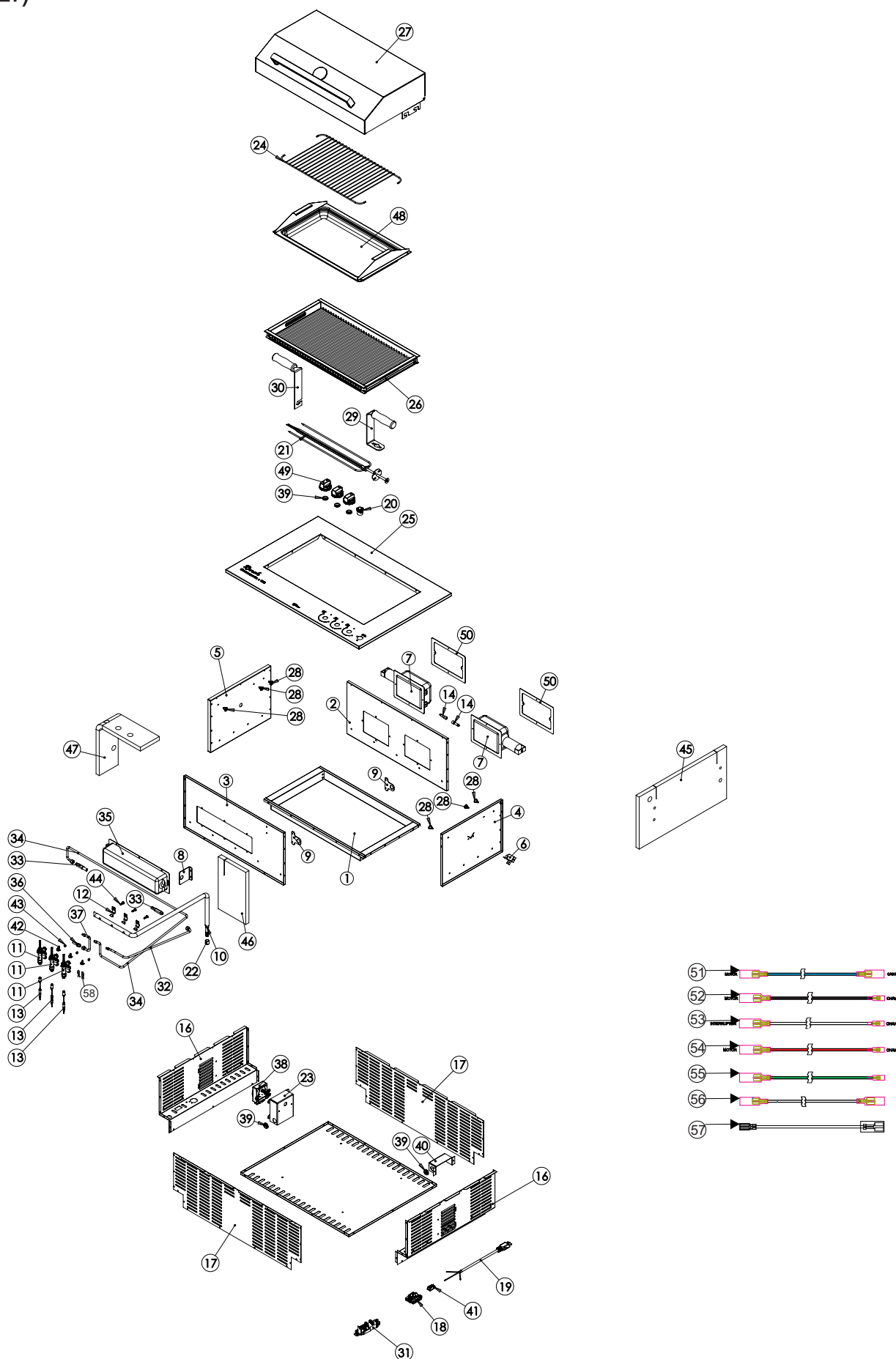


31200- CHURRASQUEIRA COOKTOP FISCHER A GÁS



31200 - Churrasqueira Cooktop Fischer a Gás

83551 (GLP - BIVOLT)



POS	COD	DESCRIÇÃO	QTD
1	31651	BANDEJA CHURRASQUEIRA ESMALTADA	1
2	31653	LATERAL CORPO INTERNO 02 QUEIMADORES ESMALTADO	1
3	31655	LATERAL CORPO INTERNO 01 QUEMADOR ESMALTADO	1
4	31657	LATERAL CORPO INTERNO SUPORTE ESPETO ESMALTADO	1
5	31659	LATERAL CORPO INTERNO MOTOR ESMALTAD	1
6	31661	SUPORTE DO ESPETO CHURRASQ COOKTOP ESMALTADO	1
7	31663	QUEIMADOR 1200 K/CAL	2
8	31664	SUPORTE TUBO DE ALIMENTACAO MAIOR	1
9	31665	SUPORTE TUBO DE ALIMENTACAO MENOR	2
10	31666	TUBO DE ALIMENTACAO CHURRASQ COOKTOP GAS	1
11	27034	VALVULA SEGURANCA GAS S/BY PASS 5Q	3
12	27025	ABRACADEIRA ACO ESP 1,9 ZINCADA	3
13	27036	TERMOPAR 1000MM FORNO	3
14	6521	CABO DO IGNITOR 1180MM CHUR GAS	3
15	31668	FUNDO CORPO EXTERNO CHURRASQUEIRA COOKTOP GAS	1
16	31667	LATERAL DIREITO ESQUERDO CORPO EXTERNO CHURRASQ COOKTOP GAS	2
17	31669	FRENTE E FUNDO CORPO EXTERNO CH COOKTOP GAS	2
18	16010	BLOCO DE TERMINAIS ITW PA244S/PE 3 POLOS C/ PINO	1
19	27669	CABO ALIMENTACAO 127V/220V COOKTOP PLATINIUM	1
20	27037	INTERRUPTOR DUPLA FUNCAO VIDRO	1
21	31670	ESPETO DUPLO COOKTOP CHURRASQUEIRA GAS	1
22	578	TAMPA TUBO DM-0437-1/2 PEBD-PRETO	1
23	31673	SUPORTE DO MOTOR CHURRASQ COOKTOP GAS	1
24	31675	GRELHA BANDEJA CH COOKTOP GAS	1
25	31676	MESA CHURRASQUEIRA COOKTOP GAS	1
26	31677	GRELHA URUGUAIA CHURRASQUEIRA COOKTOP GAS	1
27	31681	TAMPA CHURRASQUEIRA COOKTOP GAS	1
28	23916	SUPORTE GRADE LATERAL EXTRUSADO	6
29	31698	SUPORTE 01 RETIRADA DO ESPETO	1
30	31701	SUPORTE 02 RETIRADA DO ESPETO	1
31	717	USINA 04 SAIDAS	1
32	31704	CONJUNTO RAMAL CHURRASQUEIRA COOKTOP GAS	1
33	31762	INJETOR QUEIMADOR 0,65 MM CHURRASQUEIRA	2
34	31706	CONJUNTO RAMAL CHURRASQUEIRA COOKTOP GAS IF 01	1
35	18321	QUEIMADOR INFL VERM ACEND AUT 009735	1
36	31908	INJETOR 0,85 MM CHURRASQUEIRA COOKTOP A GAS	1
37	31708	CONJUNTO RAMAL CHURRASQUEIRA COOKTOP GAS IF 02	1
38	30457	MOTOR 127/220V 6W 50/60HZ 49TYJ-E-II	1
39	2043	ANEL DE VEDAÇÃO MANIPULADOR FOGÃO INOX	5
40	31880	SUPORTE DO CHAVE SELETORA CHURRASQ COOKTOP GAS	1
41	14072	CHAVE BIVOLT 6A 120VCA COM ANTI CHAMA HH-101 M1FG4FE1S CHUR GAS	1
42	27032	PRESILHA ARAME ENGATE RAPIDO REGISTRO	3
43	26099	GUARNICAO REGISTRO	3
44	27278	PARAF CAB PANELA FENDA PHILLIPS M5 X 16 ZB	3
45	31907	ISOLAMENTO MANTA CHURRASQUEIRA IF 03	1
46	31905	ISOLAMENTO MANTA CHURRASQUEIRA IF 01	1
47	31906	ISOLAMENTO MANTA CHURRASQUEIRA IF 02	1
48	31967	CONJUNTO BANDEJA CHURRASQUEIRA COOKTOP GAS ESMALTADO	1
49	31937	CONJUNTO MANIPULADOR MOLA COM TRAVA IF 01	3
50	31709	FIXADOR QUEIMADOR MENOR CHURRASQ COOKTOP A GAS	2
51	31692	CHICOTE 220V CHURRASQUEIRA COOKTOP	1
52	31693	CHICOTE 127V/220V CHURRASQUEIRA COOKTOP IF 01	1
53	31694	CHICOTE 127V/220V CHURRASQUEIRA COOKTOP IF 02	1
54	31695	CHICOTE 127V/220V CHURRASQUEIRA COOKTOP IF 03	1
55	31696	CHICOTE 127V/220V TERRA IF 01	1
56	31697	CHICOTE 127V/220V CHURRASQUEIRA COOKTOP IF 04	2
57	19087	CHICOTE 127V/220V SECADORA BIT 0,75 COMP 500 MM PRETO	1
58	27181	MOLA FIXACAO ELETRODO E VALVULA SEGURANCA	2
	32713	KIT CONVERSAO GN CHURRASQUEIRA COOKTOP GAS	1
	31909	MANUAL INSTRUCOES CHURRASQUEIRA COOKTOP A GAS	1
	31913	ETIQUETA IDENTIFICACAO CHURRASQUEIRA COOKTOP A GAS	1
	31914	ETIQUETA CODIGO BARRAS CHURRASQUEIRA COOKTOP A GAS	1
	31682	CALCO EPS CHURRASQ COOKTOP GAS IF 02	2
	31683	CALCO EPS CHURRASQ COOKTOP GAS IF 01	2
	31684	CALCO EPS CHURRASQ COOKTOP GAS IF 03	2
	31685	CALCO EPS CHURRASQ COOKTOP GAS IF 04	2
	32491	CALCO EPS CHURRASQ COOKTOP GAS IF 05	1
	15601	SACO POLIET. FORNOS DE EMBUTIR 44 LITROS	1
	27389	POLIESTILENO EXPANDIDO 1X597X375MM	3
	31672	EMBALAGEM PAPELAO CHURRASQUEIRA COOKTOP GAS	1
	20385	ETIQUETA SUPERFICIE QUENTE	1
	203	ETIQ INST RETIRAR PELICULA	1
	26787	ETIQ INST PAPEL ATENCAO BIVOLT	1
	211	ETIQ INST PAPEL ATENCAO REGUL PRESSAO	1

A instalação do produto deverá ser providenciada pelo usuário, através de assistência técnica credenciada, não sendo coberta pela Fischer.

Não esquecer de retirar a película que envolve o produto, antes de utilizá-lo.

Qualquer dúvida quanto a instalação ou uso, solicitamos entrar em contato com nosso Serviço de Atendimento ao Consumidor: SAC 0800 47 3535 ou 0800 729 3535.

ADAPTAÇÃO PARA GÁS NATURAL (GN)

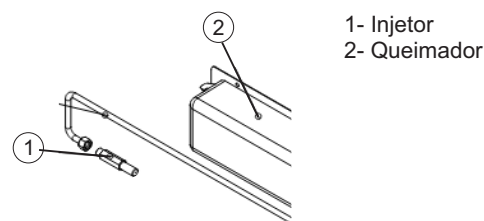
ANTES DE EXECUTAR A CONVERSÃO, NÃO ESQUECER:

Verificar a validade da válvula reguladora de pressão do gás. A mesma deve estar instalada na saída do botijão de gás ou na tubulação antes da saída para o fogão. Nesta válvula deve constar a gravação do código NBR8473 do INMETRO e o prazo de validade.

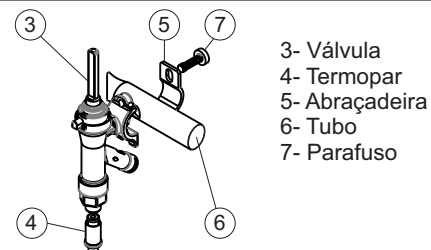
Tipo de Queimador	Conversão de GLP para GN (gás natural)	Conversão de GN para GLP
Queimador Menor	Injetor 0,85 mm	Injetor 0,65mm
Queimador Maior	Injetor 1,20 mm	Injetor 0,85mm

Instrução para conversão de gases GLP e GN:

Efetuar a troca dos Injetores (1). Verificar a furação do injetor correspondente a cada tipo de queimador (2) tabela acima.



Efetuar a troca da Válvula de segurança (3) que liga o produto. Será necessário retirar o tampo e o corpo interno, soltar o termopar (4) encaixado e o parafuso (7).



Certificar que os registros e a válvula de segurança, se encontram na posição fechada..

Montar novamente o produto;

Para nova conversão de GLP para GN ou de GN para GLP, repetir a operação.

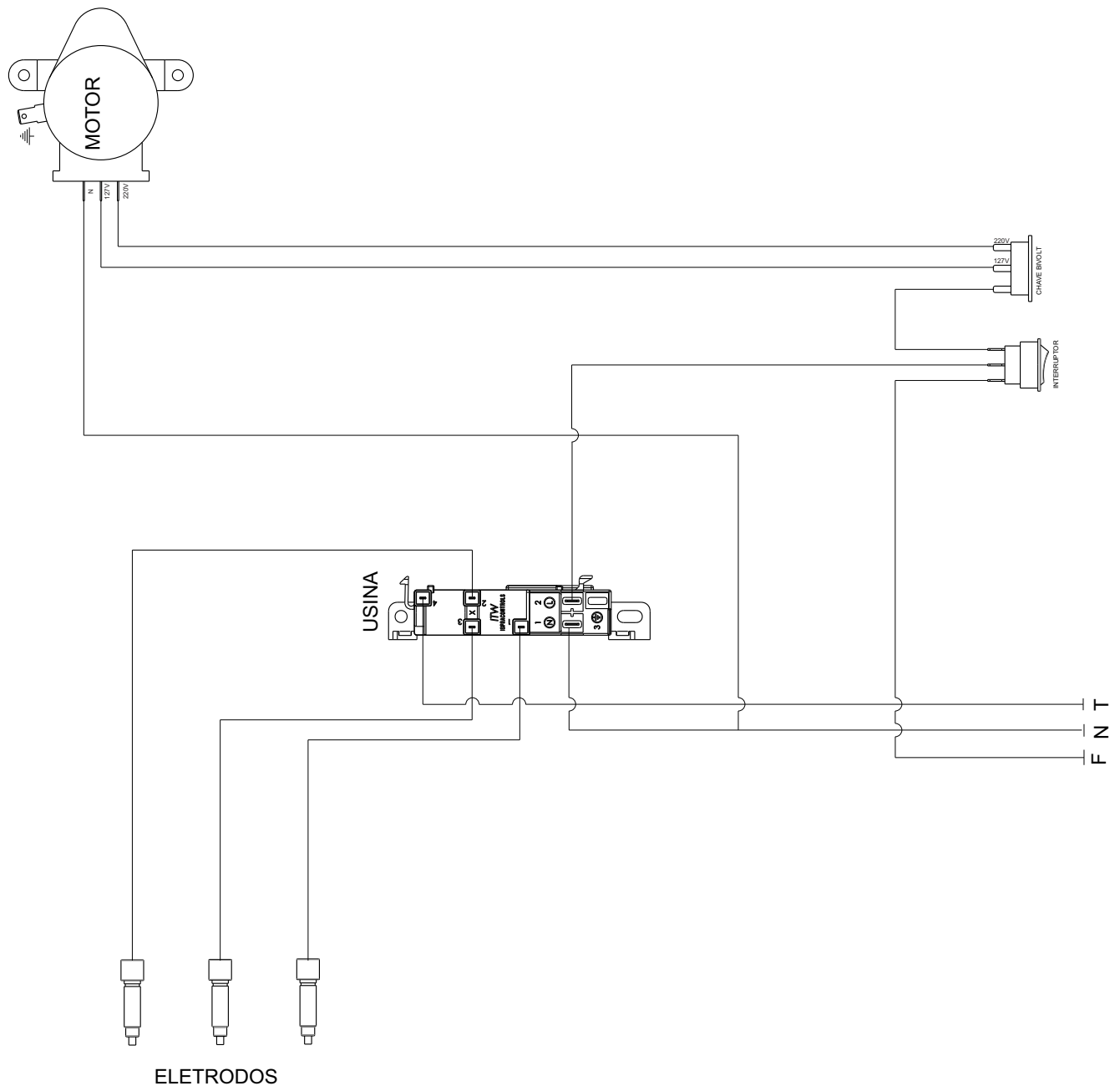
Para a conversão, procurar um assistente técnico Fischer, consultando a Rede de Postos Autorizados ou entrando em contato com nosso SAC 0800 47 3535 ou 0800 729 3535. A conversão é gratuita, sendo que os acessórios e conexões necessários são de responsabilidade do consumidor.

NOTAS:

Este produto não funciona com gás de nafta;

Válvula de pressão desregulada ou a inexistência da mesma na instalação, poderá provocar danos ao produto e ao ambiente onde o mesmo estiver instalado

CHURRASQUEIRA COOKTOP FISCHER A GÁS



A Irmãos Fischer S/A Indústria e Comércio reserva-se o direito de alterar estas especificações e características dos produtos sem prévio aviso. Imagens meramente ilustrativas.

SAC: 0800 47 3535 ou 0800 729 3535