

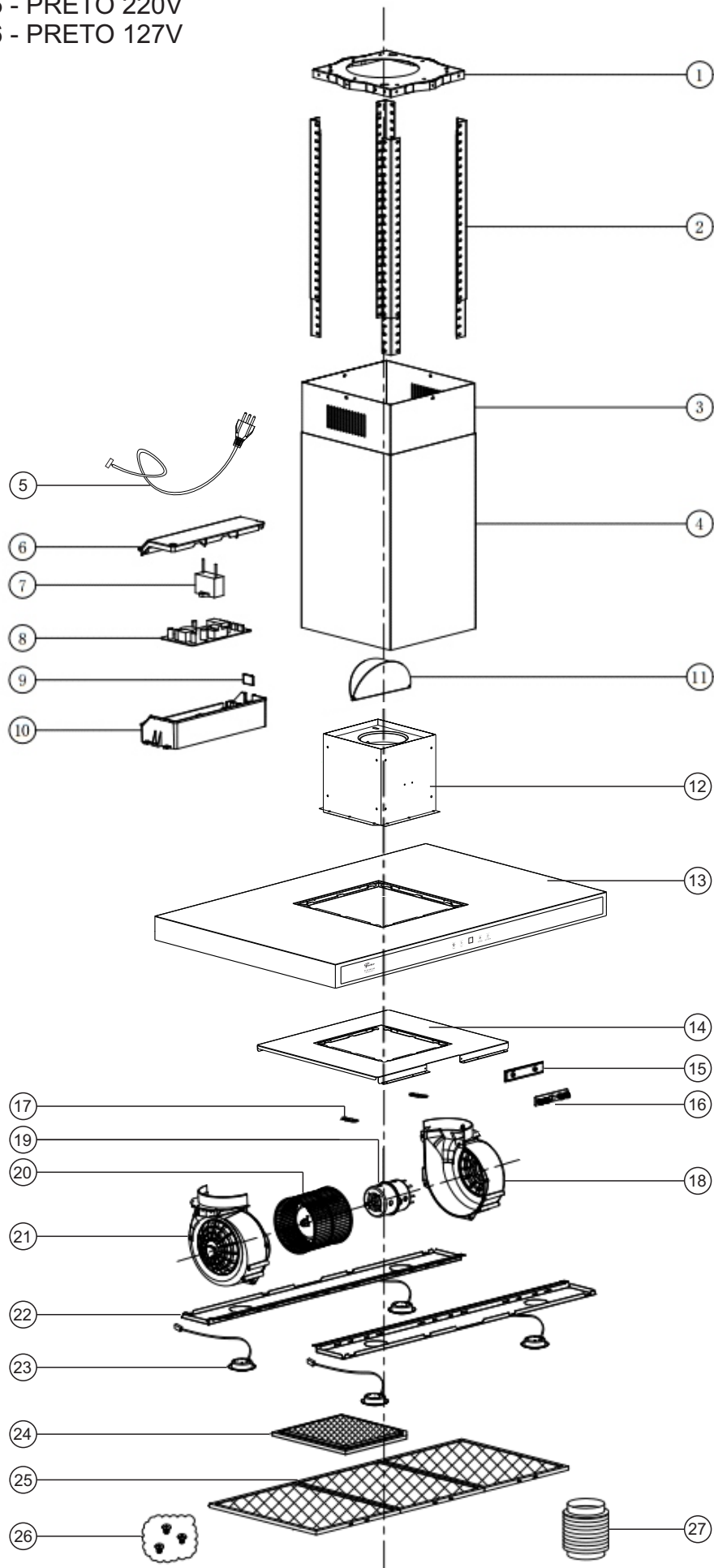
30652- COIFA DE ILHA FISCHER PLATINIUM EBONY 90 CM



COIFA DE ILHA FISCHER PLATINIUM EBONY 90 CM

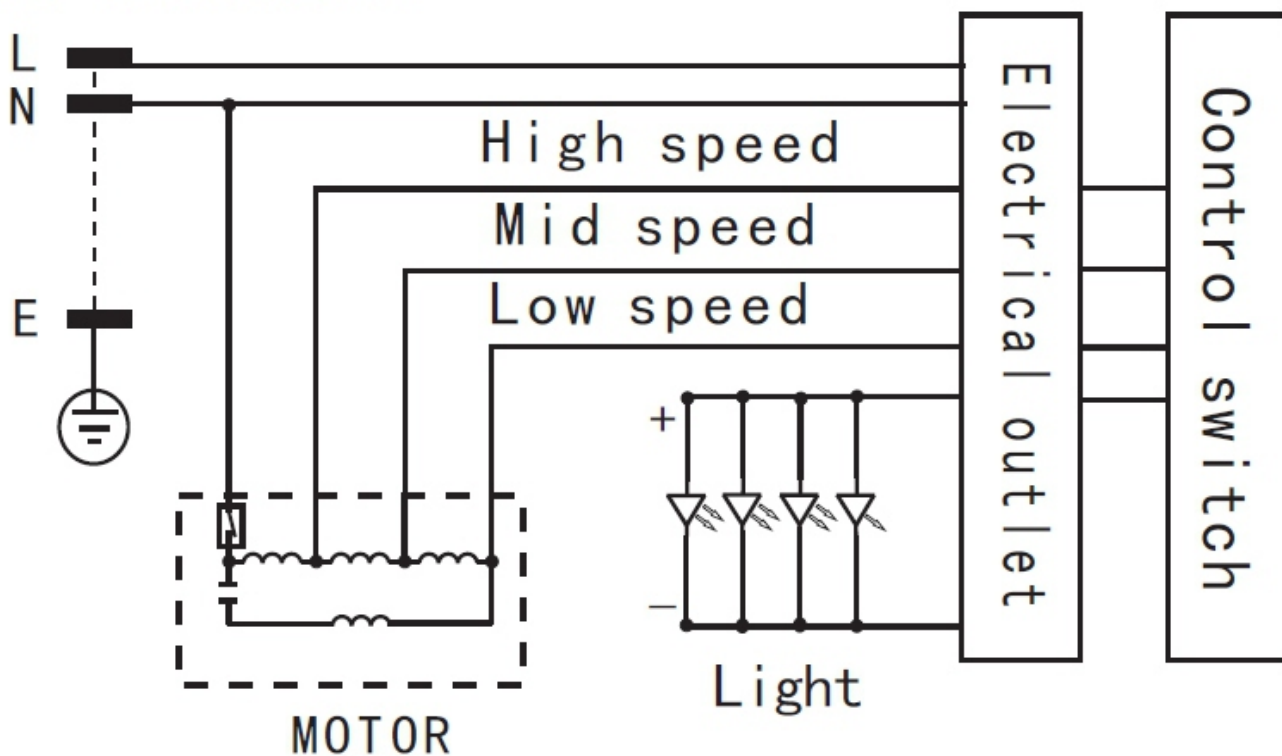
30652 - 78305 - PRETO 220V

30652 - 78306 - PRETO 127V

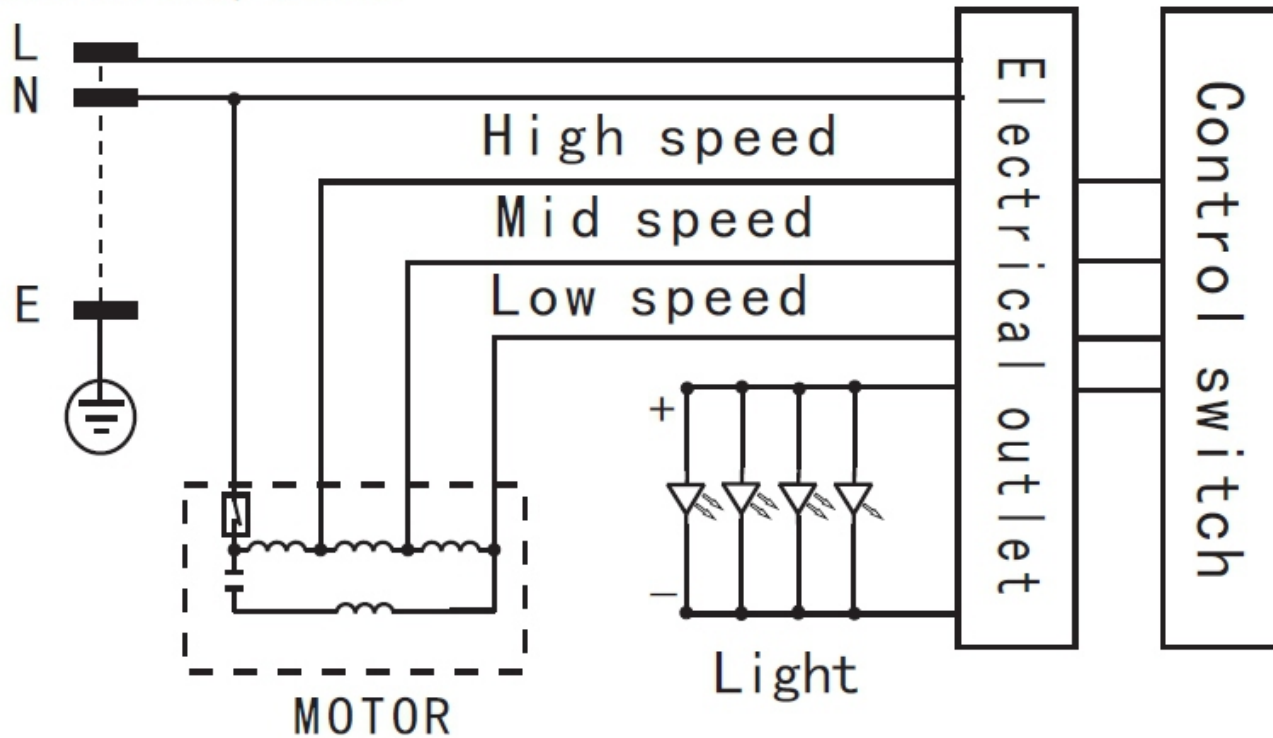


POS	COD	DESCRIÇÃO	QTD
1	17985	BASE FIXAÇÃO DA COIFA	1
2	6131	CANTONEIRA DE FIXAÇÃO DA COIFA	8
3	31513	DUTO DECORATIVO FIXO PRETO	1
4	31514	DUTO DECORATIVO DESLIZANTE PRETO	1
5	29188	CABO ELÉTRICO	1
6	30976	TAMPA CAIXA PCB GRANDE COIFA	1
7	31515	CAPACITOR 127V 30µF COM CONECTOR	1
	31516	CAPACITOR 220V 10µF COM CONECTOR	
8	30013	PLACA CONTROLE PRINCIPAL (PCB) BIVOLT	1
9	28863	PRENSA CABO DA CAIXA PCB COIFA	1
10	30975	CAIXA PCB GRANDE COIFA	1
11	26127	VALVULA FLANGE MOTOR 90B	2
12	29189	CORPO COIFA TRADITION LINE ILHA	1
13	31517	MOLDURA EXTERNA COIFA ILHA PLATINIUM EBONY	1
14	17990	QUADRO DA COIFA	1
15	29193	CAIXA DA PLACA DO PAINEL COIFA TALENT / INFINITY TOUCH UPGRADE	1
	29202	TAMPA CAIXA DA PLACA DO PAINEL COIFA TALENT TOUCH UPGRADE	1
16	31518	PLACA PAINEL CONTROLE LED VERMELHO COIFA ILHA PLATINIUM EBONY	1
17	10931	CHAVE SUPORTE DO FILTRO DE CARVÃO	2
18	26133	FECHAMENTO LATERAL DIREITO MOTOR 90B	1
19	31519	MOTOR 127V 430W COIFA	1
	31520	MOTOR 220V 420W COIFA	1
20	31521	ROTOR VENTILADOR	1
21	26136	FECHAMENTO LATERAL ESQUERDO MOTOR 90B	1
22	31522	SUPORTE DA LAMPADA	2
23	30012	CONJUNTO LAMPADA LED 1,5W 12V	4
24	9552	FILTRO CARVÃO ATIVADO	1
25	17992	FILTRO DE ALUMÍNIO	3
26	6137	KIT FIXAÇÃO	1
27	13941	DUTO FLEXÍVEL ALUMÍNIO	1
28	29955	EPS DA BASE COIFA	2
	31523	EMBALALAGEM PAPELÃO COIFA ILHA PLATINIUM EBONY	1
	30688	MANUAL INSTRUÇÕES COIFA DE ILHA PLATINIUM EBONY	1
	19583	GABARITO FIXAÇÃO	1

AC 127V/60Hz



AC 220V/60Hz



01

DEFEITO: barulho excessivo

CONSEQUÊNCIA NO PRODUTO: emite som além do normal;

CAUSA PROVÁVEL: ventoinha solta, mal centralizada, ou desbalanceada. Produto mal fixado

COMO CONSERTAR: a) verificar se o rotor do ventilador está fixado corretamente, caso não esteja, apertar a porca que se encontra no meio do mesmo, fazendo um teste para ver se não está encostando nas extremidades.

02

DEFEITO: lâmpada não acende

CONSEQUÊNCIA NO PRODUTO: lâmpada não acende;

CAUSA PROVÁVEL: a) lâmpada queimada, b) lâmpada solta; c) rede elétrica com defeito;

COMO CONSERTAR: a) trocar a lâmpada; b) fixar a lâmpada; c) verificar rede elétrica acompanhando seqüência de instalação.

03

DEFEITO: produto não funciona (não liga)

CONSEQUÊNCIA NO PRODUTO: não liga;

CAUSA PROVÁVEL: a) motor com defeito, b) rede elétrica com defeito; c) painel de comando com defeito;

COMO CONSERTAR: a) testar separadamente o motor; b) verificar rede elétrica, acompanhando a seqüência do diagrama elétrico; c) observar se a placa está em curto ou solta.

04

DEFEITO: gordura nos móveis e no ambiente

CONSEQUÊNCIA NO PRODUTO: diminui a eficiência;

CAUSA PROVÁVEL: filtro de gordura de alumínio ou filtro carvão ativado saturado

COMO CONSERTAR: lavar o filtro de alumínio, substituir filtro carvão ativado.

05

DEFEITO: rede elétrica com defeito

CONSEQUÊNCIA NO PRODUTO: produto não funciona/não funciona determinada função;

CAUSA PROVÁVEL: a) terminal desconectado, b) terminal conectado incorretamente; c) consumidor não observou a compatibilidade da tensão da residência com a tensão do produto;

COMO CONSERTAR: a) verificar rede elétrica e acompanhar seqüência de instalação, de acordo com diagrama elétrico; b) observar a compatibilidade da tensão da residência com a tensão do produto.

06

DEFEITO: tecla presa

CONSEQUÊNCIA NO PRODUTO: produto não funciona/não funciona determinada função;

CAUSA PROVÁVEL: a) interruptor com defeito,

COMO CONSERTAR: trocar interruptor

07

DEFEITO: não succiona

CONSEQUÊNCIA NO PRODUTO: diminui a eficiência;

CAUSA PROVÁVEL: a) ventoinha solta ou mal centralizada, b) alguma obstrução nos filtros, c) correntes de ar; d) altura da coifa até o fogão acima do recomendado; dimensão do duto flexível maior que especificado.

COMO CONSERTAR: a) observar se o rotor do ventilador está fixado corretamente; b) verificar se não contém alguma obstrução nos filtros; c) corrigir instalação.

08

DEFEITO: motor

CONSEQUÊNCIA NO PRODUTO: não funciona ou funciona parcialmente/não funciona determinada função;

CAUSA PROVÁVEL: a) motor com defeito, b) produto ligado na tensão errada;

COMO CONSERTAR: a) confirmar defeito no motor e trocá-lo; b) observar se a tensão da residência é compatível com a do aparelho.

09

DEFEITO: terminal desconectado

CONSEQUÊNCIA NO PRODUTO: não funciona ou funciona/não funciona determinada função;

CAUSA PROVÁVEL: a) defeito de fabricação; b) produto sofreu alguma queda ou foi movimentado bruscamente;

COMO CONSERTAR: verificar rede elétrica e acompanhar seqüência de instalação, de acordo com o diagrama elétrico.

10

DEFEITO: duto não atinge o teto

CONSEQUÊNCIA NO PRODUTO: mau acabamento;

CAUSA PROVÁVEL: a) coifa instalada a baixo da altura mínima; b) pé direito do local muito alto;

COMO CONSERTAR: a) corrigir a instalação; b) providenciar com pessoal especializado extensões de dutos