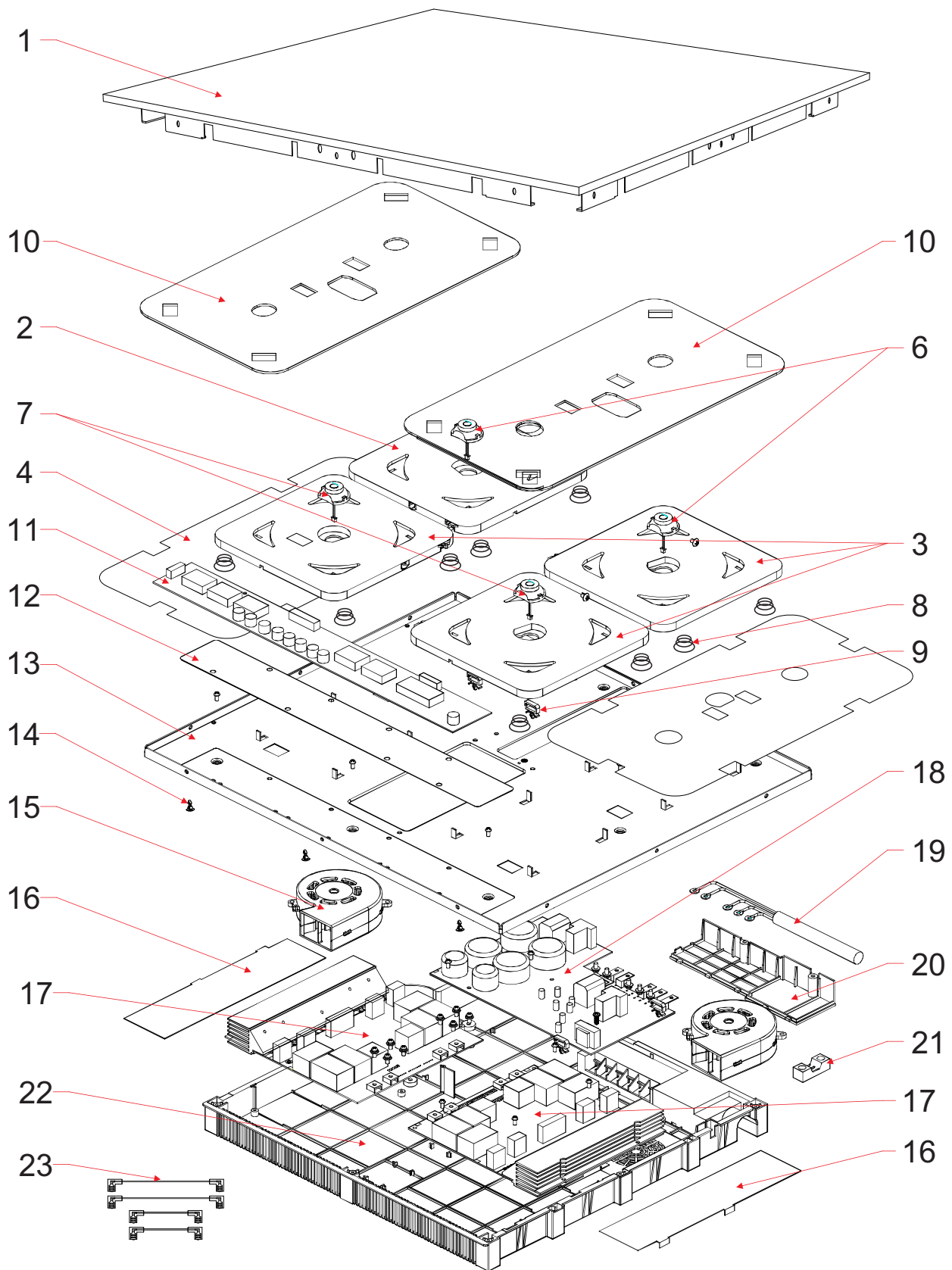


**29850-FOGAO COOKTOP FISCHER 4Q SMARTZONE POR INDUCAO
MESA VITROCERAMICA**



FOGAO COOKTOP FISCHER 4Q SMARTZONE POR INDUCAO MESA VITROCERAMICA 29850-71205 (220V)



POS	ITEM	DESCRIÇÃO	QTD
1	30256	CONJUNTO VIDRO CERAMICO FOG INDUCAO 4Q SMART ZONE (MC-IF7222H1CC)	1
2	30257	CONJUNTO BOBINA MOD 74 INDUCAO 4Q SMART ZONE (MC-IF7222H1CC)	1
3	30258	CONJUNTO BOBINA MOD 86 INDUCAO 4Q SMART ZONE (MC-IF7222H1CC)	3
4	30259	PLACA MICA CONJ BOBINA INDUCAO 4Q SMART ZONE (MC-IF7222H1CC)	2
6	30260	TERMISTOR 425mm SMART ZONE (MC-IF7222H1CC)	2
7	30261	TERMISTOR 285/440mm SMART ZONE (MC-IF7222H1CC)	2
8	30262	MOLA DO QUEIMADOR SMART ZONE (MC-IF7222H1CC)	16
9	26467	GRAMPO PLASTICO P/ FIACAO FOG INDUCAO 2Q /4Q (MC-ID351/MC-IF7015B1-A)	4
10	30263	ISOLAMENTO BOBINA SMART ZONE (MC-IF7222H1CC)	2
11	30264	PLACA CIRCUITO PAINEL COMANDO SMART ZONE (MC-IF7222H1CC)	1
12	30265	PLACA MICA PAINEL COMANDO SMART ZONE (MC-IF7222H1CC)	1
13	30266	BASE ALUMINIO INDUCAO 4Q SMART ZONE (MC-IF7222H1CC)	1
14	26492	FIXADOR PLASTICO FOG INDUCAO 4Q (MC-IF7015B1-A)	3
15	30267	COOLER REFRIGERACAO SMART ZONE (MC-IF7222H1CC)	2
16	30268	ISOLAMENTO DISSIPADOR SMART ZONE (MC-IF7222H1CC)	2
17	30269	PLACA CIRCUITO CONTROLE PRINCIPAL SMART ZONE (MC-IF7222H1CC)	2
18	30270	PLACA CIRCUITO ALIMENTACAO SMART ZONE (MC-IF7222H1CC)	1
19	30271	CABO ELETRICO 4 VIAS FOGÃO POR INDUÇÃO	1
20	30272	TAMPA CAIXA CABO ELETRICO SMART ZONE (MC-IF7222H1CC)	1
21	30273	PRESILHA CABO ELETRICO SMART ZONE (MC-IF7222H1CC)	1
22	30274	BASE PLASTICO SMART ZONE (MC-IF7222H1CC)	1
23	30275	CONJUNTO REDE ELÉTRICA SMART ZONE (MC-IF7222H1CC)	1
24	26707	KIT DE FIXACAO FOG ELETRICO 4Q	1
25	30276	EMBAL PAPELAO SMART ZONE (MC-IF7222H1CC)	1
33	28635	TAMPO SUPERIOR EPS FOGAO INDUCAO 4Q	1
34	28634	CALCO EPS LATERAL FOGAO INDUCAO 4Q	2
	29849	MANUAL INSTRUCOES	1



24

SOLUÇÃO DE PROBLEMAS

Problema	Nas possíveis causas verifique:
<ul style="list-style-type: none">• O fogão cooktop vitrocerâmico não funciona	<ul style="list-style-type: none">• Se o fogão cooktop vitrocerâmico está conectado à rede elétrica;• Se o disjuntor do painel elétrico de sua residência está desarmado ou o fusível queimado;• Se há falta de energia elétrica;• Se os queimadores elétricos estão aquecendo;
<ul style="list-style-type: none">• O painel de controle (touch screen) não responde	<ul style="list-style-type: none">• Se o comando Trava de Segurança está ativado. O display informará “Lo” quando ativo;
<ul style="list-style-type: none">• O painel de controle (touch screen) está difícil de operar	<ul style="list-style-type: none">• Se a área de contato na mesa vitrocerâmica está limpa e seca;• Se está sendo pressionado toda a almofada do dedo sobre a área do comando;• Se a mão está sem luva;• Se o dedo está seco e isento de gordura ou óleo;
<ul style="list-style-type: none">• O vidro está ficando riscado	<ul style="list-style-type: none">• Se o fundo da panela é plano;• Se está sendo seguido as recomendações das seções “recipientes adequados” e “limpeza e manutenção”;
<ul style="list-style-type: none">• A panela emite sons de estalos e ruídos	<ul style="list-style-type: none">• Se a área de cocção da mesa vitrocerâmica está limpa e seca. A emissão de sons provido da panela durante o cozimento é normal e não indica um possível defeito.