

## COIFA DE EMBUTIR FISCHER INFINITY 90 CM INOX



MODELO  
29565-69511 (127V)  
29565-69510 (220V)

Conheça a Coifa de Embutir Fischer Infinity 90 cm, com instalação embutida a coifa fica discreta no ambiente, harmonizando com design minimalista e atemporal da Linha Infinity.

Projetada para cozinhas requintadas e funcionais a Coifa de Embutir Infinity pode ser instalada como exaustor ou depurador. Acompanha filtros de alumínio lavável e carvão ativado que garantem máxima eficiência na purificação do ar.

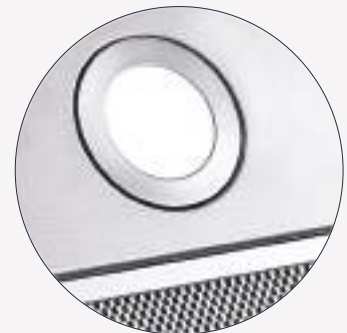
Possui 3 velocidades de funcionamento, ajustáveis pelo painel com controle eletromecânico.

O produto também acompanha lâmpadas de LED que facilitam a visualização dos alimentos durante o preparo.

Experimente sua cozinha livre de gorduras e odores com a Coifa de Embutir Infinity 90cm, alta performance e design para você e sua família!

### Acabamento

- Acabamento em aço inox 430 escovado
- Velocidades: 3 níveis
- Acompanha filtro de alumínio (lavável manualmente ou em lavadora de louças)
- Acompanha filtro de carvão ativado
- Função exaustor
- Função depurador
- Controle eletromecânico
- Lâmpada LED
- Produto Certificado pelo INMETRO (Portaria 148)



## COIFA DE EMBUTIR FISCHER INFINITY 90 CM INOX



### Especificações Técnicas

- Tensão: 127 V ou 220 V
  - Potência instalada 127V: 239 W
  - Potência instalada 220V: 234 W
  - Código EAN 127V: 789 651 332043-7
  - Código EAN 220V: 789 651 332044-4
  - Classificação fiscal: 8414.60.00.EX01
  - Frequência: 60 Hz
  - Consumo energético 127V: 0,23 kWh
  - Consumo energético 220V: 0,23 kWh
  - Corrente 127V: 1,88 A
  - Corrente 220V: 1,06 A
  - Motor 127V: 235 W
  - Motor 220V: 230 W
  - Vazão: 700 m<sup>3</sup>/h (saída livre)
  - Pressão: 555 Pa
  - Nível de ruído: 68 dBA
  - Lâmpada: 4W (2x 2W) (LED)
  - Controle: eletromecânico
  - Tipo de plugue: padrão ABNT (3 pinos)
  - Comprimento do cabo de alimentação: 1,70m
- Dimensões externas do produto com duto aço inox (AxLxP): 254 x 900 x 296 mm.
  - Dimensões externas da embalagem (AxLxP): 325 x 945 x 340 mm
  - Quantidade de produtos por container 20 pés: 280 unidades
  - Quantidade de produtos por container 40 pés: 640 unidades
  - Quantidade de produtos por pallet (padrão PBR): 15 unidades
  - Empilhamento máximo: 6 unidades
  - Peso líquido: 8,5 kg
  - Peso embalado: 9,5 kg
  - Acessórios da embalagem: manual de instruções, 01 kit fixação, 01 gabarito p/ fixação, 01 duto flexível p/ exaustão, 01 kit válvula de ar, 02 filtros de carvão ativado.
  - Tipo de embalagem: Papelão, saco plástico e EPS

A Irmãos Fischer S/A Indústria e Comércio reserva-se o direito de alterar estas especificações e características dos produtos sem prévio aviso. Imagens meramente ilustrativas.