

**26988- FOGAO DE PISO FISCHER 5Q TC
GRAN CHEFF GAS**

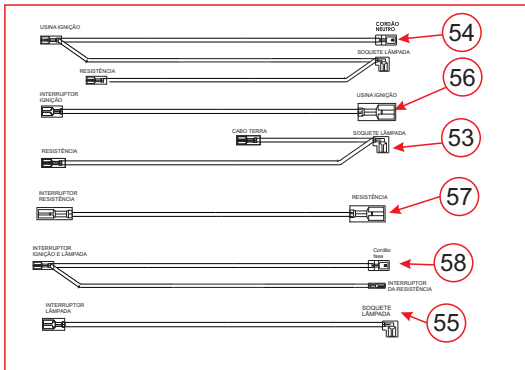
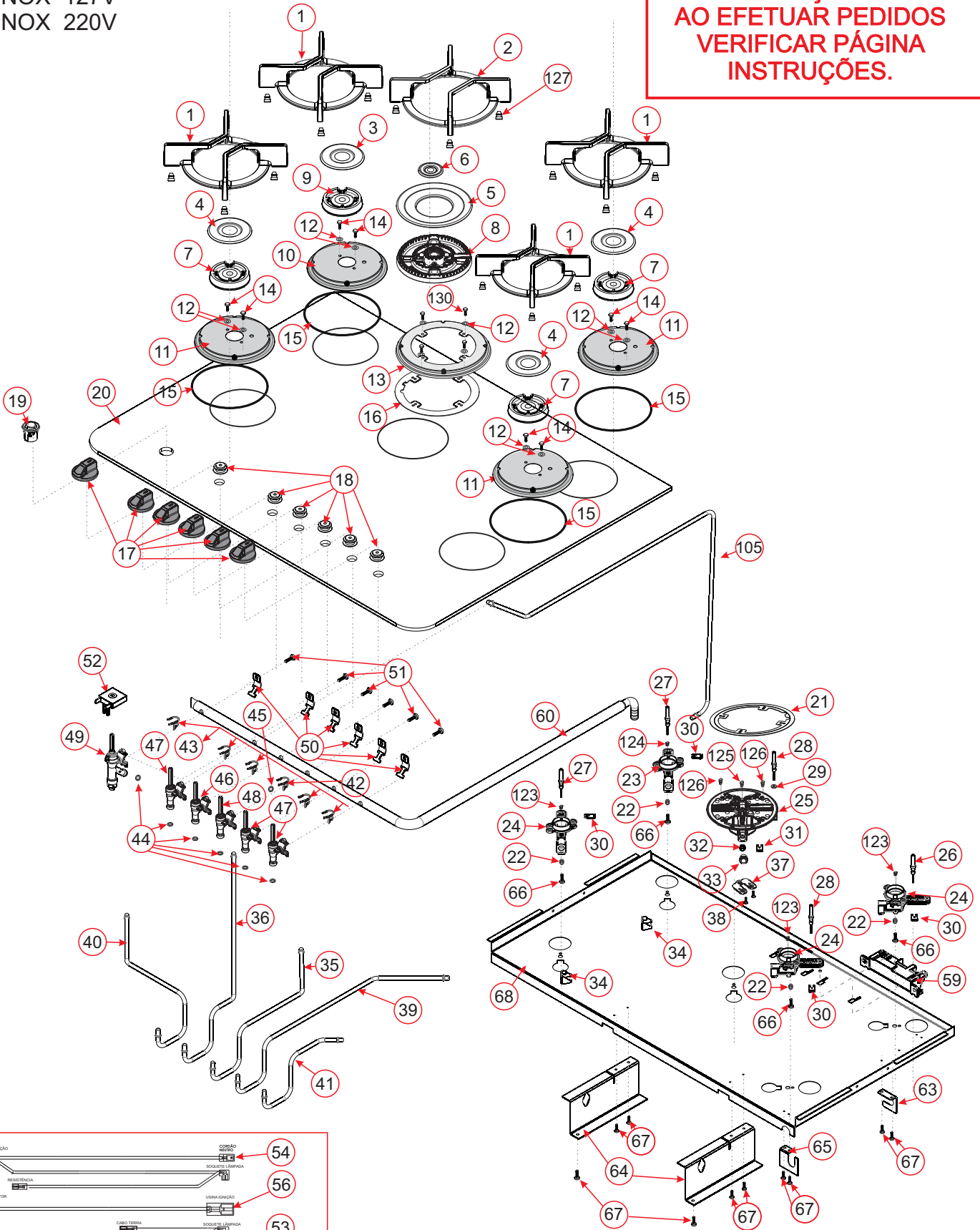


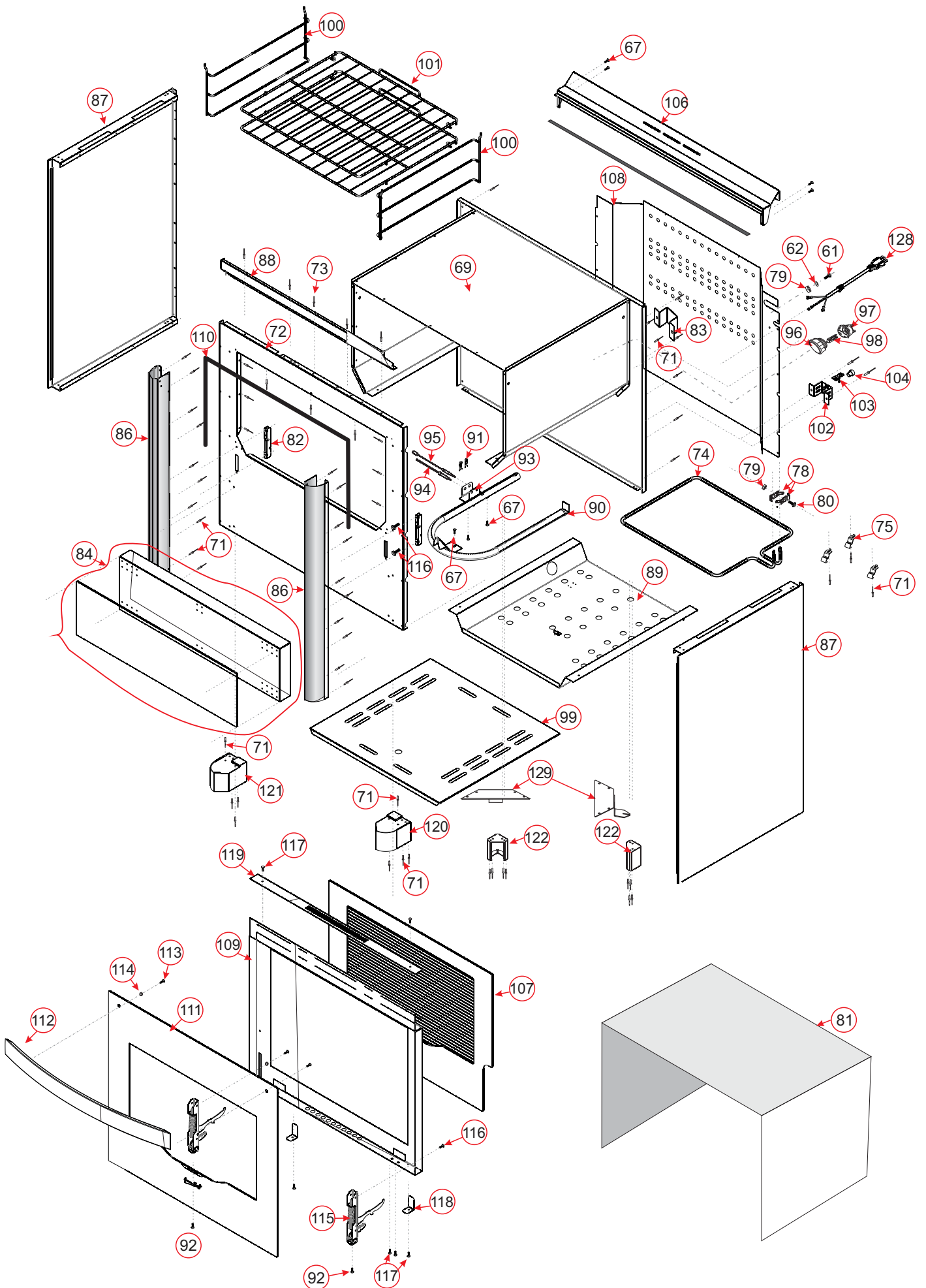
26988 - FOGAO DE PISO FISCHER 5Q TC GRAN CHEFF GAS

59780 - INOX 127V

59781 - INOX 220V

ATENÇÃO!!
AO EFETUAR PEDIDOS
VERIFICAR PÁGINA
INSTRUÇÕES.





POS.	ITEM	Descrição	QTD
1	27282	TREMPE INDIVIDUAL R/SR FERRO FUNDIDO -04 (ESMALTADA)	4
2	27286	TREMPE INDIVIDUAL TC FERRO FUNDIDO -05 (ESMALTADA)	1
3	189	ESPALHADOR R ESMALTADO 2MM	1
4	191	ESPALHADOR SR ESMALTADO 2MM	3
5	22102	ESPALHADOR TC EXT ESMALTADO (NACIONAL)	1
6	22103	ESPALHADOR TC INT ESMALTADO (NACIONAL)	1
7	27023	DIFUSOR SR ABC	3
8	22100	DIFUSOR TC S/ABA	1
9	27024	DIFUSOR R ABC	1
10	27078	SUORTE ACO CARB TREMPE R ABC ESMAL PRT BRILHO	1
11	27077	SUORTE ACO CARB TREMPE SR ABC ESMAL PRT BRILHO	3
12	26720	ARRUELA LISA INOX 3,95 X 9,5MM	12
13	26352	SUORTE ACO CARB TREMPE TC ESMALTADO PRT BRILHO	1
14	11885	PARAF CAB PANELA FC INOX 304 M4 X 10 NT	8
15	12	ANEL DE VEDAÇÃO	4
16	13	ANEL DE VEDAÇÃO TC	1
17	28123	CONJUNTO MANIPULADOR+MOLA COM TRAVA FOGÃO DE PISO	6
18	14	ANEL DE VEDAÇÃO MANIPULADOR FISCHER FOGÃO	6
19	27037	INTERRUPTOR DUPLA FUNCAO VIDRO	1
20	31806	VIDRO MESA FOGAO PISO 5Q TC IF 01	1
21	333	GUARNIÇÃO DO QUEIMADOR TC-2644	1
22	27029	GUARNICAO QUEIMADOR ABC	4
23	27022	QUEIMADOR FOGAO PISO R ABC	1
24	27021	QUEIMADOR FOGAO PISO SR ABC	3
25	22098	QUEIMADOR TRIPLA CHAMA (NACIONAL)	1
	30174	QUEIMADOR FOGAO COOKTOP TC (ver instruções)	1
26	27124	ELETRODO C/CABO 220MM ABC	1
27	27126	ELETRODO C/CABO 600MM ABC	2
28	25694	ELETRODO TC 400MM	2
29	336	GUARNIÇÃO PARA ELETRODO TC-2644 (ver instruções)	1
30	27030	PRESILHA CHAPA ELETRODO ABC	4
31	547	PRESILHA PARA ELETRODO FOGÃO	1
32	19	ANILHA DE VEDAÇÃO 5/16" LATÃO TC	1
	18	ANILHA DE VEDAÇÃO 1/4" LATÃO (ver instruções)	1
33	2754	NIPLA LIGAÇÃO QUEIMADOR TC	1
	11859	NIPLA PARA RAMAIS DIÂMETRO 6,35MM (ver instruções)	1
34	27031	PRESILHA CHAPA ENGATE RAPIDO QUEIMADOR ABC	4
35	27043	RAMAL FOGAO PISO TC 01	1
	30170	RAMAL FOGAO PISO TC 02 (ver instruções)	1
36	27042	RAMAL FOGAO PISO R 01	1
37	23302	CHAPA SUORTE QUEIMADOR TC ZINCADO	1
38	4882	PARAF CAB PANELA FC TRILOB M3,5 X 10 ZA	2
39	27045	RAMAL FOGAO PISO SR 02	1
40	27046	RAMAL FOGAO PISO SR 03	1
41	27044	RAMAL FOGAO PISO SR 01	1
42	11862	PORCA SEXT ZAMAC M12 X 1 NT Ø8,00MM	1
	27032	PRESILHA ARAME ENGATE RAPIDO REGISTRO (ver instruções)	1
43	27032	PRESILHA ARAME ENGATE RAPIDO REGISTRO	5
44	26099	GUARNICAO REGISTRO	6
45	17	ANILHA DE VEDAÇÃO 5/16" BORRACHA TC	1
	26099	GUARNICAO REGISTRO (ver instruções)	1
46	27014	REGISTRO ZAMAC R S/ BY PASS HORIZONTAL	1
47	27013	REGISTRO ZAMAC SR S/ BY PASS HORIZONTAL	3
48	27015	REGISTRO ZAMAC TC S/ BY PASS HORIZONTAL	1
	30172	REGISTRO ZAMAC TC 01 S/ BY PASS HORIZONTAL (ver instruções)	1
49	27035	VALVULA SEGURANCA GAS S/BY PASS C/GRILL ELET	1
50	27025	ABRACADEIRA ACO ESP 1,9 ZINCADA	6
51	27278	PARAF CAB PANELA FENDA PHILLIPS M5 X 16 ZB	6
52	27038	INTERRUPTOR ROTATIVO GRILL	1
53	27160	CHICOTE 127V/220V TRIPLO TERRA FOG PISO	1
54	27161	CHICOTE 127V/220V TRIPLO FOG PISO	1
55	27162	CHICOTE 127V/220V UNICO FOG PISO	1
56	27163	CHICOTE 127V/220V UNICO FOG PISO- 01	1
57	27164	CHICOTE 127V/220V UNICO FOG PISO- 02	1
58	27165	CHICOTE 127V/220V DUPLO FOG PISO	1
59	27157	USINA 6 SAIDAS	1

POS.	ITEM	DESCRIÇÃO	QTD
60	27049	TUBO ALIMENTACAO FOGAO PISO 5Q	1
61	26541	PARAF CAB OVALADA SERRILHADA FC DIN 7985 M4 X 10 ZA	1
62	23	ARRUELA DENTADA A4 DIN 125 ZB	1
63	27400	SUPORTE LATERAL TUBO ALIMENTACAO FOG PISO	1
	27429	SUPORTE FIXACAO TUBO ALIMENTACAO /SUPORTE LATERAL (VER INSTRUÇÕES "C")	1
64	27301	SUPORTE FIXACAO DO TUBO ALIMENTACAO/ BASE (VER INSTRUÇÕES "C")	2
65	27313	TRAVA TUDO DE ALIMENTACAO FOG PISO	1
	27430	SUPORTE FIXACAO TUBO ALIMENTACAO /TRAVA DO TUBO (VER INSTRUÇÕES "C")	1
66	481	PARAF CAB PANELA FC TRILOB M3,5 X 6 ZA	4
67	7938	PARAF CAB LENTILHA SERR AA FC DIN 7981 M3,5 X 13 ZB	28
68	30435	BASE FIXACAO QUEIMADORES MESA FOGAO DE PISO 5Q/5Q TC	1
69	27377	CONJ CORPO INTERNO FOGAO PISO 5Q TC (AST)	1
71	29704	REBITE DE REPUXO EM ALUMINIO 4,0 X 12 MM	96
72	27079	QUADRO FOGAO PISO 5Q PRETO	1
73	546	REBITE ALUMINIO 4 X 9 PRT AD 535 S	8
74	27017	RESISTENCIA DOBRADA 127V 1000 W	1
	27016	RESISTENCIA DOBRADA 220V 1000 W	1
75	28574	KIT PENDURAL- 1 (ver instruções "A")	1
78	24552	PRESILHA DE ATERRAMENTO	2
79	20411	PORCA SEXT ACO CARB M4 ZA S/OLEO	2
80	26541	PARAF CAB OVALADA SERRILHADA FC DIN 7985 M4 X 10 ZA	2
81	27332	ISOLAMENTO ALUMINIO FOGAO 5Q PISO	2
	27041	SUPORTE FRONTAL DOBRADICA	2
82	30131	SUPORTE FRONTAL DOBRADICA IF 01 (ver instruções "E")	2
83	14621	SUPORTE PROTEÇÃO RAMAL QUEIMADOR FORNO IF 01	1
84	29185	CONJUNTO ACABAMENTO FRONTAL INFERIOR FOGAO PISO 5Q	1
86	27091	PERFIL FRONTAL ACO INOX	2
87	27076	LATERAL PRE PINTADA SILVER FOGAO PISO	2
88	27081	ACABAMENTO FRONTAL SUPERIOR INOX 5Q	1
89	27089	PROTECAO QUEIMADOR FORNO FOGAO PISO 5Q	1
90	27020	QUEIMADOR FOGAO PISO 5Q U FORNO	1
91	27181	MOLA FIXACAO ELETRODO E VALVULA SEGURANCA	2
92	19497	PARAF CAB OVALADA FC M4 X 5 OM PRT	8
	546	REBITE ALUMINIO 4 X 9 PRT AD 535 S (ver instruções "E")	8
93	27312	SUPORTE ACO CARB P/ ELETRODO E TERMOPAR 5Q	1
94	31421	ELETRODO C/CABO 1090MM	1
95	27036	TERMOPAR 1000MM FORNO	1
96	20143	PROTEÇÃO DA LAMPADA SOQUETE BJB	1
97	20129	SOQUETE CORP CERAMICA	1
98	19336	LAMPADA HALOGENA 127V 25W G9	1
	19337	LAMPADA HALOGENA 220V 25W G9	1
99	27088	BANDEJA PROTETORA PRT EASY CLEAN FOGAO PISO 5Q	1
100	26998	SUPORTE LATERAL GRADE	2
101	26996	GRADE FOGAO 5Q SUPERIOR DESLIZANTE	2
102	27600	SUPORTE DO RAMAL FORNO FOG PISO	1
103	26098	PRESILHA ENGATE RAPIDO REGISTRO	1
104	27039	INJETOR QUEIMADOR 1 MM FORNO 5Q	1
105	28263	RAMAL FOGAO PISO 4/5Q FORNO - (VER INSTRUÇÕES "D")	1
	27047	RAMAL FOGAO PISO 5Q FORNO	1
106	27092	PERFIL DE ACABAMENTO PRT MESA FOGAO PISO 5Q	1
107	27003	VIDRO INTERNO PORTA FOGAO PISO 5Q	1
108	27093	FUNDO FOGAO PISO 5Q	1
109	27090	QUADRO PORTA PRT FOGAO PISO 5Q	1
	30132	QUADRO PORTA PRT FOGAO PISO 5Q IF 01 (VER INSTRUÇÕES "E")	
110	27112	GUARNICAO PORTA FORNO FOG PISO 5Q	1
111	27372	CONJ VIDRO EXTERNO PORTA FORNO FOG PISO 5Q	1
112	27051	PUXADOR ALUMINIO ESCOVADO ANODIZADO INOX 5Q	1
113	27311	PARAF CAB PANELA PA PLASTIC FL 4 X 10 PRETO	2
114	10881	BUCHA SILICONE VIDRO FORNO	2
115	27008	DOBRADICA PORTA FOGAO PISO 5Q	2
	30130	DOBRADICA PORTA FOGAO PISO IF 01 (ver instruções "E")	2

POS.	ITEM	DESCRIÇÃO	QTD
116	19497	PARAF CAB OVALADA FC M4 X 5 OM PRT	4
117	13825	PARAF CAB LENTILHA SERR AA FC M3,5 X 13 ZP	8
118	27096	SUORTE DO VIDRO PINTADO PRT	2
119	27325	PERFIL SUPERIOR QUADRO PORTA FOG PISO 5Q PRETO	1
120	27026	PE FOGAO FRONTAL DIREITO	1
121	27027	PE FOGAO FRONTAL ESQUERDO	1
122	27028	PE FOGAO TRASEIRO	2
123	27382	INJETOR QUEIMADOR 0,72 MM	3
124	27383	INJETOR QUEIMADOR 0,83 MM	1
125	23832	INJETOR QUEIMADOR 0,48MM	1
126	23850	INJETOR QUEIMADOR 0,64MM	2
127	27398	KIT BORRACHA TREMPE 02 - (VER INSTRUÇÕES "B")	5
	28343	KIT BORRACHA TREMPE 03 - (VER INSTRUÇÕES "B")	5
128	27158	CABO ALIMENTAÇÃO 127V/220V FOGAO PISO	1
129	27423	REFORCO DO PE	2
	27386	KIT INJETORES GN 5Q TC FOGAO PISO	1
	27074	ETIQ CERTIF INMETRO FOG PISO 5Q TC GRAN CHEFF	1
	27066	ETIQ IDENTIF FOGAO DE PISO FISCHER 5Q TC GRAN CHEFF GAS INOX 220V	1
	27067	ETIQ COD BARRAS FOGAO DE PISO FISCHER 5Q TC GRAN CHEFF GAS INOX 220V	1
	27068	ETIQ IDENTIF FOGAO DE PISO FISCHER 5Q TC GRAN CHEFF GAS INOX 127V	1
	27069	ETIQ COD BARRAS FOGAO DE PISO FISCHER 5Q TC GRAN CHEFF GAS INOX 127V	1
	27072	ETIQ INST ALERTA SEGURANCA SUPERFICIE QUENTE	1
	27201	EMBAL PAPELAO FOGAO PISO 5Q/5QTC	1
	27776	BASE EMBALAGEM EPS FOGOES PISO 4 E 5Q	1
	27777	TAMPO EMBALAGEM EPS FOGOES PISO 4 E 5Q	1
	27778	CANTONEIRA FRONTAL EMBALAGEM EPS FOGOES PISO 4 E 5Q	1
	27779	CANTONEIRA TRASEIRA EMBALAGEM EPS FOGOES PISO 4 E 5Q	1
	27070	MANUAL INSTRUCOES FOGOES DE PISO FISCHER GRAN CHEFF	1
	28448	JUNTA DE SILICONE	4
	206	ETIQ INST PAPEL LIG GAS	1
	209	ETIQ INST CABO ALIMENT 220V	1
	207	ETIQ INST CABO ALIMENT 127V	1

E**QUADRO/ DOBRADIÇA E SUPORTE**

Para produtos fabricados apartir de 01/10/2022 solicitar os itens 30130/ 30131/ 30132 e 546

ATENÇÃO- QUEIMADOR TC

Fogões produzidos a partir de **01/08/2022** utilizam os itens em azul na lista de peças.

Orientação:

O item 336 foi retirado do produto a partir de **01/08/2022**.

D**RAMAL**

Item 28263-RAMAL FOGAO PISO 4/5Q FORNO inserido nos fogões a partir de novembro 2019.

C**SUPORTES FIXAÇÃO DO TUBO ALIMENTAÇÃO**

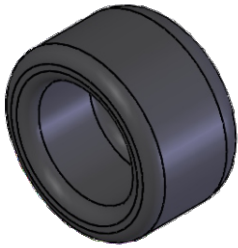
Para produtos fabricados antes de 15/01/19 solicitar os itens: 27400 / 27301 e 27313.

Produtos fabricados apartir de 15/01/19 solicitar os itens: 27429 e 27430 somente essas duas peças.

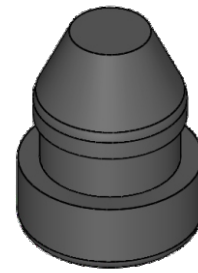
B

Ao efetuar pedido do kit borrachada trempe, verifique no seu produto qual das borrachas a baixo foi utilizada nas trempes.

28343



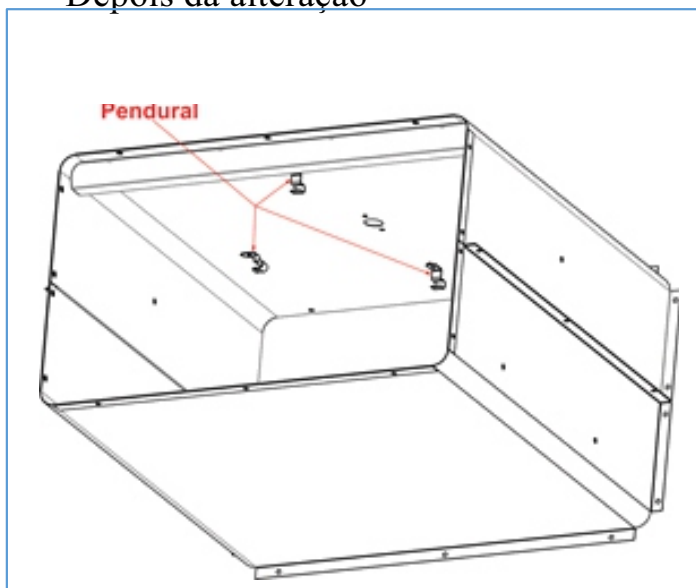
27398

**A**

ATENÇÃO: CORPO INTERNO, ALTERAÇÃO EFETUADA EM 01/04/2020.

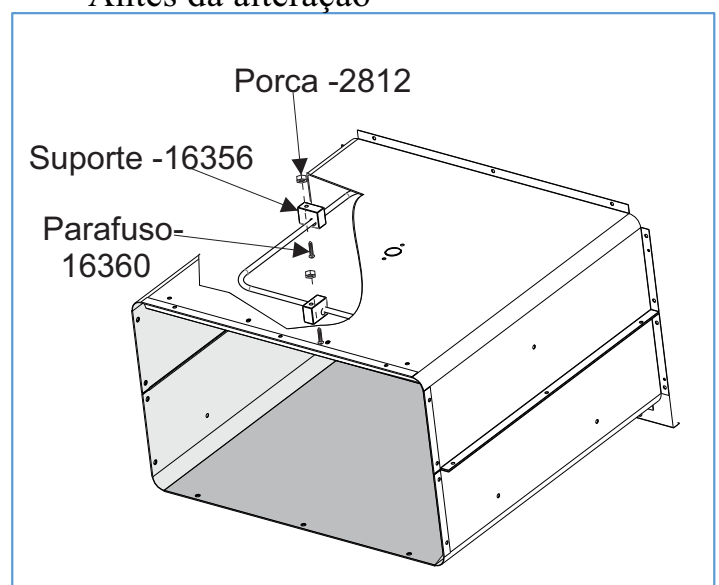
*O corpo interno utilizava os suportes das porcelanas, que são fixados por parafusos e porcas. Com essa alteração deixamos de utilizar os suportes de porcelanas e passamos a utilizar PENDURAL RESISTENCIA ACO item 28316 o qual é fixado no corpo interno por rebites. Para atendimento de assistência técnica manteremos os itens 16356, 2812 e 16360 para atender fogões que foram fabricados antes dessa alteração caso necessitar trocá-los. Quanto ao corpo interno com o pendural, pode ser utilizado, nos fogões anteriores, não sendo necessário o uso dos suportes de resistência.

Depois da alteração



Corpo interno que utiliza pendural de resistência, fixados por rebites.

Antes da alteração



Corpo interno que utiliza os suportes das porcelanas, fixados por parafusos e porcas

A instalação do produto deverá ser providenciada pelo usuário, através de assistência técnica credenciada, não sendo coberta pela Fischer.

Não esquecer de retirar a película que envolve o produto, antes de utilizá-lo.

Qualquer dúvida quanto a instalação ou uso, solicitamos entrar em contato com nosso Serviço de Atendimento ao Consumidor: SAC 0800 47 3535 ou 0800 729 3535.

ADAPTAÇÃO PARA GÁS NATURAL (GN)

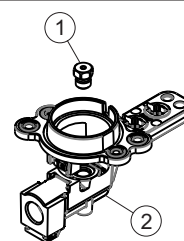
ANTES DE EXECUTAR A CONVERSÃO, NÃO ESQUECER:

Verificar a validade da válvula reguladora de pressão do gás. A mesma deve estar instalada na saída do botijão de gás ou na tubulação antes da saída para o fogão. Nesta válvula deve constar a gravação do código NBR8473 do INMETRO e o prazo de validade.

Tipo de Queimador	Conversão de GLP para GN (gás natural)	Conversão de GN para GLP
Tripla Chama	Injetor 0,70mm	Injetor 0,48mm
	Injetor 0,97mm	Injetor 0,64mm
Rápido	Injetor 1,28mm	Injetor 0,83mm
Semi-Rápido	Injetor 1,05mm	Injetor 0,72mm
Forno	Injetor 1,60mm	Injetor 1,00mm
Válvula segurança		

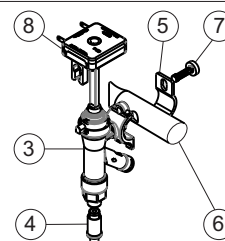
Instrução para conversão de gases GLP e GN:

Efetuar a troca dos Injetores (1). Verificar a furação do injetor correspondente a cada tipo de queimador (2) tabela acima.



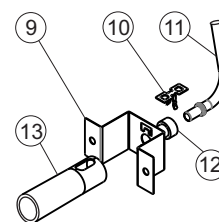
- 1- Injetor
- 2- Queimador

Efetuar a troca da Válvula de segurança (3) que liga o forno. Será necessário retirar o tampo de vidro, soltar o termopar (4) e o interruptor (8) encaixado e o parafuso (7).



- 3- Válvula
- 4- Termopar
- 5- Abraçadeira
- 6- Tubo
- 7- Parafuso
- 8- Interruptor

Efetuar a troca do injetor (12) do forno. Será necessário retirar fundo, soltar a trava (10) do suporte (9) e ramal do (11).



- 9- Suporte
- 10- Trava
- 11- Tubo Ramal
- 12- Injetor
- 13- Queimador

Certificar que os registros e a válvula de segurança, se encontram na posição fechada..

Montar novamente o fogão;

Para nova conversão de GLP para GN ou de GN para GLP, repetir a operação.

Para a conversão, procurar um assistente técnico Fischer, consultando a Rede de Postos Autorizados ou entrando em contato com nosso SAC 0800 47 3535 ou 0800 729 3535. A conversão é gratuita, sendo que os acessórios e conexões necessários são de responsabilidade do consumidor.

NOTAS:

Este produto não funciona com gás de nafta;

Válvula de pressão desregulada ou a inexistência da mesma na instalação, poderá provocar danos ao produto e ao ambiente onde o mesmo estiver instalado

ESQUEMA ELÉTRICO 5Q TC

