

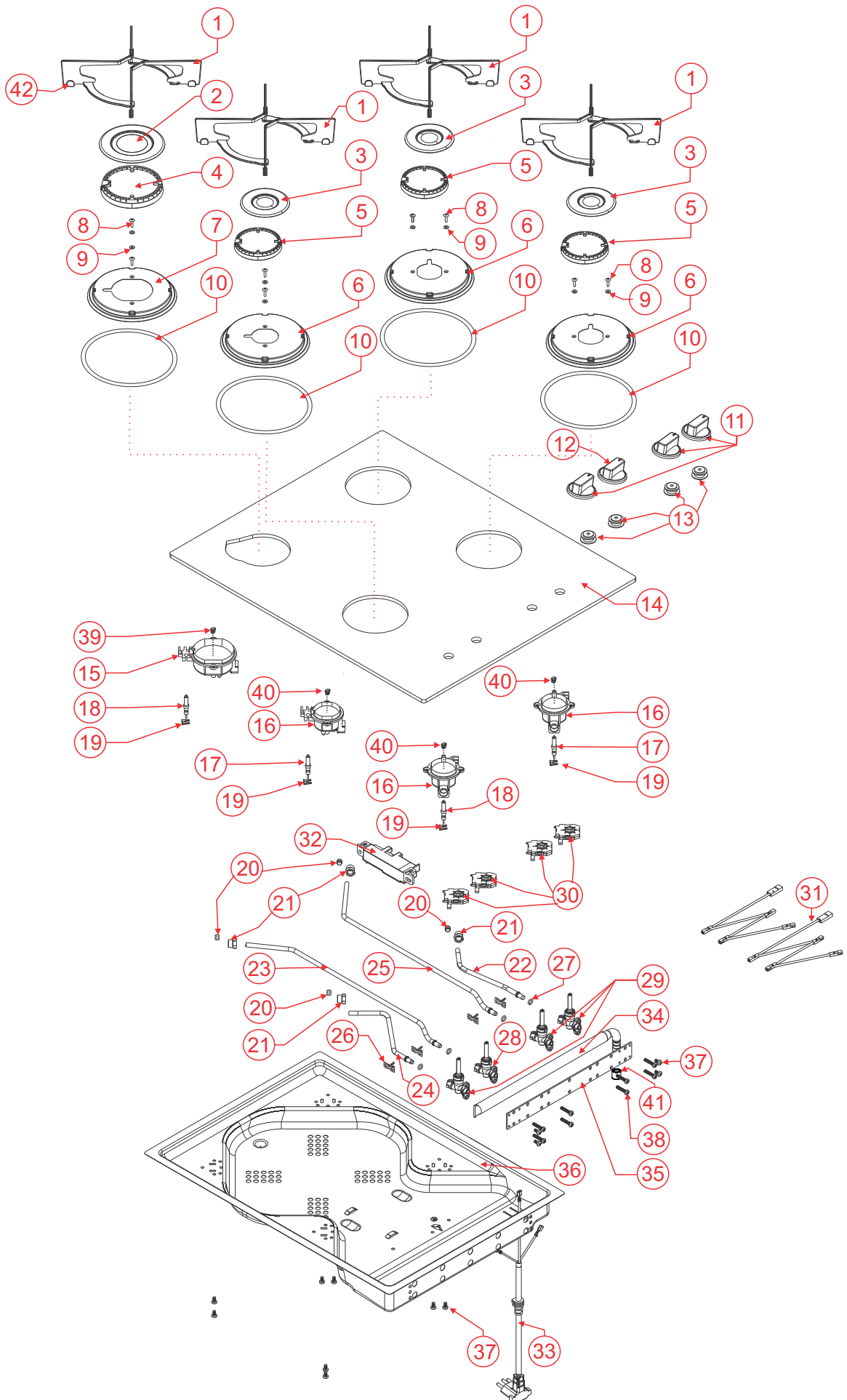
**26342- FOGAO COOKTOP FISCHER 4Q FIT LINE  
GAS MESA VIDRO**





POS	ITEM	DESCRIÇÃO	QTD
1	26346	TREMPE INDIVIDUAL R/SR	4
2	189	ESPALHADOR ESMALTADO RAPIDO 2MM	1
3	191	ESPALHADOR ESMALTADO SEMI RAPIDO 2MM	3
4	101	DIFUSOR R S/ ABA	1
5	103	DIFUSOR SR S/ABA	3
6	26351	SUPORTE ACO CARB TREMPE SR ESMALTADO PRT BRILHO	3
7	28296	SUPORTE ACO CARB TREMPE R PRT BRILHO	1
8	11885	PARAF CAB PANELA FC INOX 304 M4 X 10 NT	8
9	26720	ARRUELA LISA INOX 3,95 X 9,5MM	8
10	12	ANEL DE VEDAÇÃO	4
11	26349	CONJ MANIPULADOR 01	3
12	26357	CONJ MANIPULADOR 04	1
13	14	ANEL DE VEDAÇÃO MANIPULADOR	4
14	26353	VIDRO FOGAO 4Q FIT LINE	1
15	28280	QUEIMADOR FOGAO COOKTOP RAPIDO	1
16	28281	QUEIMADOR FOGAO COOKTOP SEMI RAPIDO	3
17	117	ELETRODO C/CABO 220MM	2
18	118	ELETRODO C/CABO 400MM	2
19	547	PRESILHA PARA ELETRODO	4
20	27029	GUARNICAO QUEIMADOR ABC	4
22	28286	RAMAL COOKTOP SR 12	1
23	28287	RAMAL COOKTOP FAB R 04	1
24	28288	RAMAL COOKTOP SR 13	1
25	28285	RAMAL COOKTOP FAB SR 06	1
26	26098	PRESILHA ENGATE RAPIDO REGISTRO	8
27	26099	GUARNICAO REGISTRO	4
28	26116	REGISTRO ZAMAC R S/ BY PASS	1
29	26115	REGISTRO ZAMAC SR S/ BY PASS	3
30	347	INTERRUPTOR DO ACENDIMENTO	4
31	8507	CHICOTE 127V/220V FOGAO 4Q	1
32	717	USINA 04 SAIDAS	1
33	22097	CABO ALIMENTACAO 127V/220V FOGAO 4Q E 5Q	1
34	1624	CONJ TUBO ALIMENTAÇÃO FG VIDRO 4Q	1
35	20050	SUPORTE TUBO DE ALIMENTAÇÃO UNIVERSAL	1
36	22095	FUNDO DO FOGAO 4Q ESTAMPADO	1
37	481	PARAF CAB PANELA FC TRILOB M3,5 X 6 ZA	12
38	480	PARAF CAB OVALADA FC M4 X 20 ZA	8
39	7848	INJETOR GLP QUEIMADOR RAPIDO 0,85MM	1
40	7849	INJETOR GLP QUEIMADOR SEMI RAPIDO 0.65MM	3
41	578	TAMPA TUBO DM-0437-1/2 PEBD-PRETO	1
42	26725	KIT BORRACHA TREMPE 01	1
	23825	KIT INJETORES GN 4Q	1
	26386	ETIQ CERTIF INMETRO FOGAO COOKTOP 4Q FIT LINE MESA VIDRO	1
	26378	ETIQ IDENTIF FOGAO COOKTOP 4Q FIT LINE MESA VIDRO	1
	26382	ETIQ COD BARRAS FOGAO COOKTOP 4Q FIT LINE MESA VIDRO	1
	206	ETIQ INST PAPEL LIG GAS	1
	29119	SACO POLIETILENO TERMOENCOLHIVEL COOKTOP 4Q	1
	29140	ETIQ INST FOGAO COOKTOP 4Q FIT LINE (26342)	1
	29089	CALCO EPS BASE INJETADO P/ EMBAL COOKTOP 4Q	1
	29090	CALCO EPS TAMPO INJETADO P/ EMBAL COOKTOP 4Q	1
	29156	ETIQ INST ARMAZENAMENTO EMBALAGEM	1
	26345	MANUAL INSTRUcoes FOGOES COOKTOP FIT LINE	1
	211	ETIQ INST PAPEL ATENCAO REGUL PRESSAO	1
	605	TIRA ESPUMA P/ VEDAÇÃO C/ADESIVO 2X9X600	4

FOGAO COOKTOP FISCHER 4Q FIT LINE GAS MESA VIDRO  
26342-57175 (PRETO)



POS	ITEM	DESCRIÇÃO	QTD
1	26346	TREMPE INDIVIDUAL R/SR	4
2	189	ESPALHADOR ESMALTADO RAPIDO 2MM	1
3	191	ESPALHADOR ESMALTADO SEMI RAPIDO 2MM	3
4	101	DIFUSOR R S/ ABA	1
5	103	DIFUSOR SR S/ABA	3
6	26351	SUPORTE ACO CARB TREMPE SR ESMALTADO PRT BRILHO	3
7	26350	SUPORTE ACO CARB TREMPE R ESMALTADO PRT BRILHO	1
8	4282	PARAF CAB PANELA FC INOX 304 M4 X 8 NT	8
9	26720	ARRUELA LISA INOX 3,95 X 9,5MM	8
10	12	ANEL DE VEDAÇÃO	4
11	26349	CONJ MANIPULADOR 01	3
12	26357	CONJ MANIPULADOR 04	1
13	14	ANEL DE VEDAÇÃO MANIPULADOR	4
14	26353	VIDRO FOGAO 4Q FIT LINE	1
15	26718	QUEIMADOR RAPIDO S/ REBAIXO	1
16	26719	QUEIMADOR SEMI RAPIDO S/ REBAIXO	3
17	117	ELETRODO C/CABO 220MM	2
18	118	ELETRODO C/CABO 400MM	2
19	547	PRESILHA PARA ELETRODO	4
20	18	ANILHA DE VEDAÇÃO 1/4" LATÃO	4
21	11859	NIPLE PARA RAMAIS DIÂMETRO 6,35MM	4
22	26104	RAMAL COOKTOP SR 02	1
23	26105	RAMAL COOKTOP FAB R 02	1
24	26106	RAMAL COOKTOP SR 03	1
25	26103	RAMAL COOKTOP FAB SR 02	1
26	26098	PRESILHA ENGATE RAPIDO REGISTRO	4
27	26099	GUARNICAO REGISTRO	4
28	26116	REGISTRO ZAMAC R S/ BY PASS	1
29	26115	REGISTRO ZAMAC SR S/ BY PASS	3
30	347	INTERRUPTOR DO ACENDIMENTO	4
31	8507	CHICOTE 127V/220V FOGAO 4Q	1
32	717	USINA 04 SAIDAS	1
33	22097	CABO ALIMENTACAO 127V/220V FOGAO 4Q E 5Q	1
34	1624	CONJ TUBO ALIMENTAÇÃO FG VIDRO 4Q	1
35	20050	SUPORTE TUBO DE ALIMENTAÇÃO UNIVERSAL	1
36	22095	FUNDO DO FOGAO 4Q ESTAMPADO	1
37	481	PARAF CAB PANELA FC TRILOB M3,5 X 6 ZA	12
38	480	PARAF CAB OVALADA FC M4 X 20 ZA	10
39	7848	INJETOR GLP QUEIMADOR RAPIDO 0,85MM	1
40	7849	INJETOR GLP QUEIMADOR SEMI RAPIDO 0.65MM	3
41	578	TAMPA TUBO DM-0437-1/2 PEBD-PRETO	1
42	26725	KIT BORRACHA TREMPE 01	1
	23825	KIT INJETORES GN 4Q	1
	26386	ETIQ CERTIF INMETRO FOGAO COOKTOP 4Q FIT LINE MESA VIDRO	1
	26378	ETIQ IDENTIF FOGAO COOKTOP 4Q FIT LINE MESA VIDRO	1
	26382	ETIQ COD BARRAS FOGAO COOKTOP 4Q FIT LINE MESA VIDRO	1
	26545	ETIQ INST ADES CARACT FOGAO 4Q FIT LINE VIDRO	1
	206	ETIQ INST PAPEL LIG GAS	1
	13558	EMBAL PAPEL AO TAMPA FOGAO 4Q	1
	13559	EMBAL PAPEL AO FUNDO FOGAO 4Q	1
	73	CALCO EPS LAT 460X115X15	4
	69	CALCO EPS FRONTAL 580X115X15	2
	26345	MANUAL INSTRUcoes FOGOES COOKTOP FIT LINE	1
	6928	MANUAL REDE DE POSTOS ELETRODOMESTICOS	1
	211	ETIQ INST PAPEL ATENCAO REGUL PRESSAO	1

## Registros com BY PASS

A instalação do produto deverá ser providenciada pelo usuário, através de assistência técnica credenciada, não sendo coberta pela Fischer. Não esquecer de retirar a película que envolve o produto, antes de utilizá-lo. Qualquer dúvida quanto a instalação ou uso, solicitamos entrar em contato com nosso Serviço de Atendimento ao Consumidor: SAC 0800 47 3535 ou 0800 729 3535.

### ADAPTAÇÃO PARA GÁS NATURAL (GN)

#### ANTES DE EXECUTAR A CONVERSÃO, NÃO ESQUECER:

Verificar a validade da válvula reguladora de pressão do gás. A mesma deve estar instalada na saída do botijão de gás ou na tubulação antes da saída para o fogão. Nesta válvula deve constar a gravação do código NBR8473 do INMETRO e o prazo de validade.

#### Instrução para conversão de gases GLP e GN

Efetuar a troca dos Injetores. Verificar a furação do injetor correspondente a cada tipo de queimador. (vide tabela acima).

Identificar o parafuso by pass (dependendo do fogão poderá ser na haste do registro ou no corpo do registro. Para identificação retirar os botões do fogão e avaliar

Caso furação do by pass esteja no corpo do registro será necessário retirar o tampo de vidro do fogão ou mesa de inox. colocar os espalhadores de chama sobre seus respectivo queimadores;

Certificar que o registro encontra-se na posição fechada e com o auxílio de uma chave de fenda adequada girar o parafuso by-pass aproximadamente 45° no sentido horário, partindo da posição original.

Abrir o registro na posição mínima e acender o queimador;

Com auxílio da chave de fenda girar levemente o parafuso do by-pass do registro no sentido anti-horário, ajustando a chama até obter uma chama mínima com a menor altura possível e que não se apague com a ação de um vento provocado por um "abanamento de mão" próximo ao queimador. A altura da chama mínima será aproximadamente 3x menor que a chama máxima.

Montar novamente o fogão;

Para nova conversão de GLP para GN ou de GN para GLP, repetir a operação.

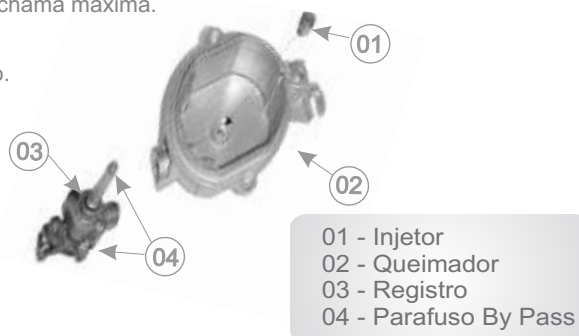
**Para a conversão, procurar um assistente técnico Fischer, consultando a Rede de Postos Autorizados ou entrando em contato com nosso SAC 0800 47 3535 ou 0800 729 3535. A conversão é gratuita, sendo que os acessórios e conexões necessários são de responsabilidade do consumidor.**

#### NOTAS:

Este produto não funciona com gás de nafta;

Válvula de pressão desregulada ou a inexistência da mesma na instalação, poderá provocar danos ao produto e ao ambiente onde o mesmo estiver instalado

Tipo de Queimador	Conversão de GLP para GN (gás natural)	Conversão de GN para GLP
Tripla Chama antigo	Injetor 1,35mm	Injetor 0,98mm
Tripla Chama Novo 3 injetores	Injetor 0,70mm	Injetor 0,48mm
	Injetor 0,97mm (2 un)	Injetor 0,64mm (2 un)
Rápido	Injetor 1,10mm	Injetor 0,85mm
Semi-Rápido	Injetor 0,97mm	Injetor 0,65mm
Auxiliar	Injetor 0,72mm	Injetor 0,50mm



## Registros sem BY PASS

A instalação do produto deverá ser providenciada pelo usuário, através de assistência técnica credenciada, não sendo coberta pela Fischer.

Não esquecer de retirar a película que envolve o produto, antes de utilizá-lo.

Qualquer dúvida quanto a instalação ou uso, solicitamos entrar em contato com nosso Serviço de Atendimento ao Consumidor: SAC 0800 47 3535 ou 0800 729 3535.

### ADAPTAÇÃO PARA GÁS NATURAL (GN)

#### ANTES DE EXECUTAR A CONVERSÃO, NÃO ESQUECER:

Verificar a validade da válvula reguladora de pressão do gás. A mesma deve estar instalada na saída do botijão de gás ou na tubulação antes da saída para o fogão. Nesta válvula deve constar a gravação do código NBR8473 do INMETRO e o prazo de validade.

#### Instrução para conversão de gases GLP e GN

Efetuar a troca dos Injetores, de acordo com a furação do injetor correspondente a cada tipo de queimador. (vide tabela acima). Abrir o registro na posição mínima e acender o queimador;

Para nova conversão de GLP para GN ou de GN para GLP, repetir a operação.

**Para a conversão, procurar um assistente técnico Fischer, consultando a Rede de Postos Autorizados ou entrando em contato com nosso SAC 0800 47 3535 ou 0800 729 3535. A conversão é gratuita, sendo que os acessórios e conexões necessários são de responsabilidade do consumidor.**

#### NOTAS:

Este produto não funciona com gás de nafta;

Válvula de pressão desregulada ou a inexistência da mesma na instalação, poderá provocar danos ao produto e ao ambiente onde o mesmo estiver instalado

Tipo de Queimador	Conversão de GLP para GN (gás natural)	Conversão de GN para GLP
Tripla Chama	Injetor 0,70mm	Injetor 0,48mm
	Injetor 0,97mm	Injetor 0,64mm
Rápido	Injetor 1,10mm	Injetor 0,85mm
Semi-Rápido	Injetor 0,97mm	Injetor 0,65mm



01 - Usina  
02 - Interruptores  
03 - Eletrodos

