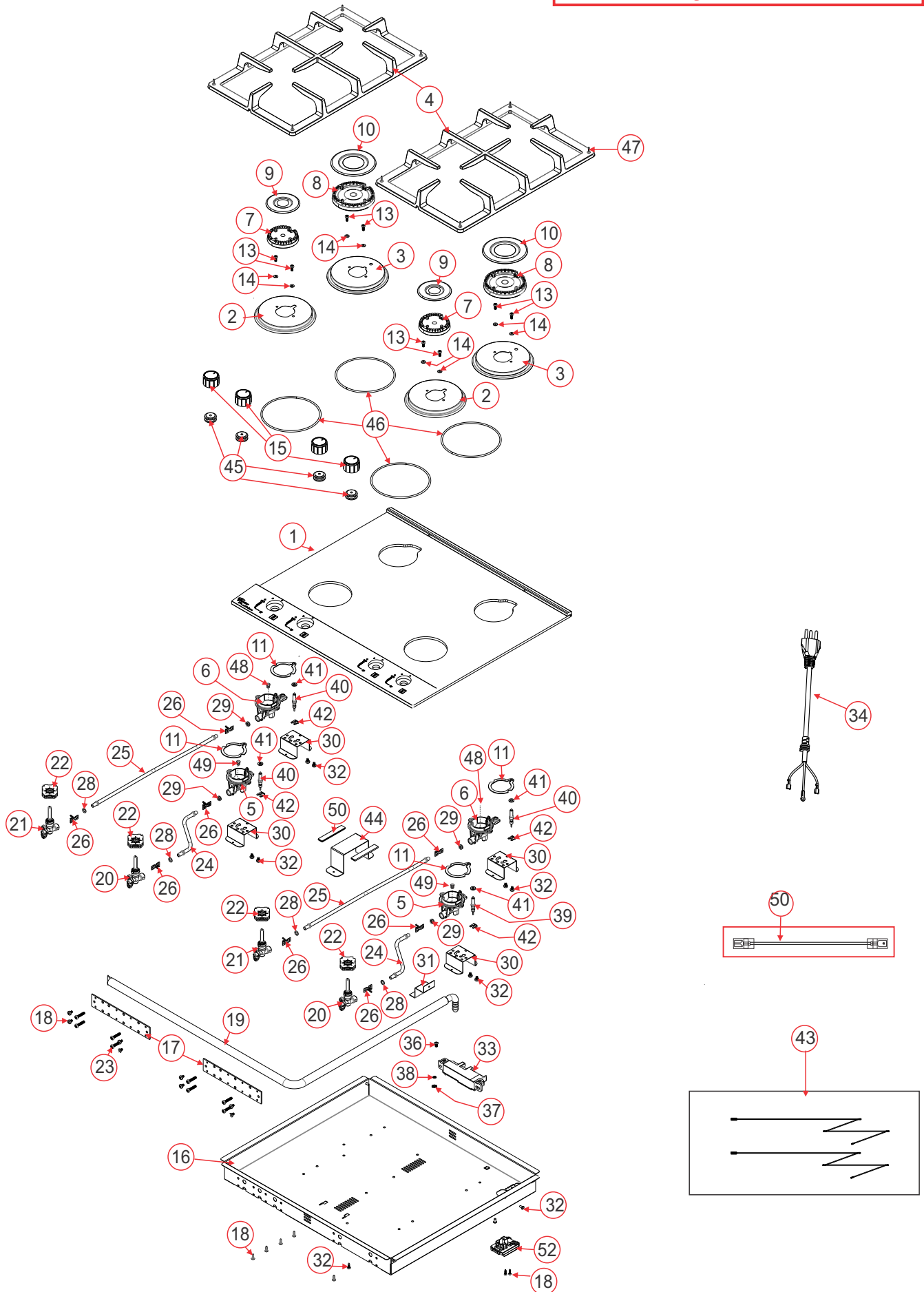


20874- FOGAO COOKTOP FISCHER 4Q PLATINIUM GAS



Fogão Cooktop Fischer 4Q Platinum Vidro
20874 - 25481 (127-220V)

ATENÇÃO!!
Vista explodida e lista de peças
válidas a partir de
março de 2020.



COD	ITEM	DESCRIÇÃO	QTD
1	21402	CONJUNTO VIDRO 4Q PLATINIUM	1
2	20071	SUPORTE DA TREMPE SEMI RAPIDO ESMAL FOSCO	2
3	28307	SUPORTE ACO CARB TREMPE R PRT FOSCO	2
4	20078	TREMPE DUPLA (ESMALTADA)	2
5	28281	QUEIMADOR FOGAO COOKTOP SEMI RAPIDO	2
6	28280	QUEIMADOR FOGAO COOKTOP RAPIDO	2
7	103	DIFUSOR S/R S/ ABA	2
8	101	DIFUSOR R S/ ABA	2
9	20074	ESPALHADOR SEMI RAPIDO ESMALTADO FOSCO	2
10	20075	ESPALHADOR RAPIDO ESMALTADO FOSCO	2
11	20089	GUARNICAO QUEIMADOR SEMI RAPIDO	4
13	11885	PARAF CAB PANELA FC INOX 304 M4 X 10 NT	8
14	26720	ARRUELA LISA INOX 3,95 X 9,5MM	8
15	20418	CONJUNTO MANIPULADOR FOGAO	4
16	20888	FUNDO FOGAO PLATINIUM 4Q 3Q INOX	1
17	20082	SUPORTE TUBO ALIMENTACAO DUPLO FOGAO	2
18	481	PARAF CAB PANELA FC TRILOB M3,5 X 6 ZA	18
19	20889	TUBO ALIMENTAÇÃO FOGÃO 4Q PLATINIUM	1
20	26115	REGISTRO ZAMAC SR S/ BY PASS	2
21	26116	REGISTRO ZAMAC R S/ BY PASS	2
22	347	INTERRUPTOR DO ACENDIMENTO FOGÃO	4
23	480	PARAF CAB OVALADA FC M4 X 20 ZA	8
24	28310	RAMAL COOKTOP SR 17	2
25	28311	RAMAL COOKTOP R 23	2
26	26098	PRESILHA ENGATE RAPIDO REGISTRO	8
28	26099	GUARNICAO REGISTRO	4
29	27029	GUARNICAO QUEIMADOR ABC	4
30	12745	SUPORTE QUEIMADOR PADRÃO (CHAPA GALV)	4
31	20088	ABRACADEIRA TUBO ALIMENTACAO FOGAO	1
32	7938	PARAF CAB LENTILHA SERR AA FC DIN 7981 M3,5 X 13 ZB	12
33	717	USINA 04 SAIDAS	1
34	27669	CABO ALIMENTACAO 127V/220V COOKTOP PLATINIUM	1
36	26541	PARAF CAB OVALADA SERRILHADA FC DIN 7985 M4 X 10 ZA	2
37	20411	PORCA SEXT ACO CARB M4 ZA S/OLEO	2
38	23	ARRUELA DENTADA A4 DIN 125 ZB	1
39	117	ELETRODO C/CABO 220MM	2
40	118	ELETRODO C/CABO 400MM	2
41	335	GUARNIÇÃO PARA ELETRODO	4
42	547	PRESILHA PARA ELETRODO FOGÃO	4
43	27894	REDE ELETRICA 127V/220V PLATINIUM 4Q	2
44	17319	SUPORTE DA MESA	1
45	7875	BORRACHA VEDAÇÃO REGISTROS FOGÕES	4
46	12	ANEL DE VEDAÇÃO	4
47	21403	KIT BORRACHA TREMPE	1
48	7848	INJETOR GLP QUEIMADOR RAPIDO 0,85MM	2
49	7849	INJETOR GLP QUEIMADOR SEMI RAPIDO 0.65MM	2
50	21221	CALCO SILICONE SUPORTE MESA	1
51	27896	CHICOTE 127V/220V FOGOES	1
52	16010	BLOCO DE TERMINAIS ITW PA244S/PE 3 POLOS C/ PINO	1

COD	ITEM	DESCRIÇÃO	QTD
	64	ABRACADEIRA NYLON 2,5X100MM NATURAL	1
	544	PRENSA CABO CG-3 PRETO	1
	24728	KIT INJETORES GN 4Q PLATINIUM	1
	25213	ETIQ INST ADES CARACT FOGAO 4Q PLATINIUM VIDRO	1
	20894	ETIQ IDENTIF FOGAO PLATINIUM 4Q	1
	20886	ETIQ CERTIF INMETRO FOGAO 4Q PLATINIUM	1
	24078	EMBAL PAPELAO TAMPA FOGAO 3/4Q PLATINIUM	1
	20898	EMBAL PAPELAO FUNDO FOGAO 4/3Q PLATINIUM	1
	27475	CALCO EPS LATERAL 01	2
	20937	CALCO EPS 522X130X30	2
	27477	CALCO EPS FRONTAL 4Q /01	2
	20899	ETIQ COD BARRAS FOGAO PLATINIUM 4Q	1
	20989	MANUAL INSTRUCOES FOGOES PLATINIUM	1
	578	TAMPA TUBO DM-0437-1/2 PEBD-PRETO	1
	206	ETIQ INST PAPEL LIG GAS	1
	260	ETIQ INST PAPEL SIMBOLO TERRA	1
	211	ETIQ INST PAPEL ATENCAO REGUL PRESSAO	1
	605	TIRA ESPUMA P/ VEDAÇÃO C/ADESIVO 2X9X600	1

COD	ITEM	DESCRIÇÃO	QTD
1	21402	CONJUNTO VIDRO 4Q PLATINIUM	1
2	20071	SUPORTE DA TREMPE SEMI RAPIDO ESMAL FOSCO	2
3	20072	SUPORTE DA TREMPE RAPIDO ESMAL FOSCO	2
4	20078	TREMPE DUPLA (ESMALTADA)	2
5	26719	QUEIMADOR SEMI RAPIDO S/ REBAIXO	2
6	26718	QUEIMADOR RAPIDO S/ REBAIXO	2
	8155	QUEIMADOR RÁPIDO CORTADO	2
7	103	DIFUSOR S/R S/ ABA	2
8	101	DIFUSOR R S/ ABA	2
9	20074	ESPALHADOR SEMI RAPIDO ESMALTADO FOSCO	2
10	20075	ESPALHADOR RAPIDO ESMALTADO FOSCO	2
11	20089	GUARNICAO QUEIMADOR SEMI RAPIDO	2
12	20233	GUARNICAO QUEIMADOR RAPIDO	2
13	11885	PARAF CAB PANELA FC INOX 304 M4 X 10 NT	8
14	26720	ARRUELA LISA INOX 3,95 X 9,5MM	8
15	20418	CONJUNTO MANIPULADOR FOGAO	4
16	20888	FUNDO FOGAO PLATINIUM 4Q 3Q INOX	1
17	20082	SUPORTE TUBO ALIMENTACAO DUPLO FOGAO	2
18	481	PARAF CAB PANELA FC TRILOB M3,5 X 6 ZA	18
19	20889	TUBO ALIMENTAÇÃO FOGÃO 4Q PLATINIUM	1
20	21583	REGISTRO SEMI-RAPIDO ZAMAC	2
21	21584	REGISTRO RAPIDO ZAMAC	2
22	347	INTERRUPTOR DO ACENDIMENTO FOGÃO	4
23	480	PARAF CAB OVALADA FC M4 X 20 ZA	8
24	20085	RAMAL SEMI RAPIDO	2
25	20086	RAMAL RÁPIDO FOGÃO	2
26	11858	PORCA SEXT ZAMAC M12 X 1 NT Ø6,35MM	4
27	11859	NIPLE PARA RAMAIS DIÂMETRO 6,35MM	4
28	16	ANILHA DE VEDAÇÃO 1/4" BORRACHA	4
29	18	ANILHA DE VEDAÇÃO 1/4" LATÃO	4
30	12745	SUPORTE QUEIMADOR PADRÃO (CHAPA GALV)	4
31	20088	ABRACADEIRA TUBO ALIMENTACAO FOGAO	1
32	7938	PARAF CAB LENTILHA SERR AA FC DIN 7981 M3,5 X 13 ZB	12
33	717	USINA 04 SAIDAS	1
34	26821	CABO ALIMENTACAO 127V/220V FOGAO PLATINIUM C/ BUCHA	1
	20454	CABO DE ALIMENTACAO FOGAO POLICLOROPRENO	1
	27669	CABO ALIMENTACAO 127V/220V COOKTOP PLATINIUM (Ver instruções)	1
36	477	PARAF CAB OVALADA FC DIN 7985 M4 X 10 ZA	2
37	20411	PORCA SEXT ACO CARB M4 ZA S/OLEO	2
38	23	ARRUELA DENTADA A4 DIN 125 ZB	1
39	117	ELETRODO C/CABO 220MM	2
40	118	ELETRODO C/CABO 400MM	2
41	335	GUARNIÇÃO PARA ELETRODO	4
42	547	PRESILHA PARA ELETRODO FOGÃO	4
43	20892	REDE ELETRICA FOGAO 4Q PLATINIUM	1
	27894	REDE ELETRICA 127V/220V PLATINIUM 4Q (Ver instruções)	2
44	17319	SUPORTE DA MESA	1
45	7875	BORRACHA VEDAÇÃO REGISTROS FOGÕES	4
46	12	ANEL DE VEDAÇÃO	4
47	21403	KIT BORRACHA TREMPE	1
48	7848	INJETOR GLP QUEIMADOR RAPIDO 0,85MM	2
49	7849	INJETOR GLP QUEIMADOR SEMI RAPIDO 0.65MM	2
50	21221	CALCO SILICONE SUPORTE MESA	1
51	26430	CHICOTE 127V/220V 410 MM SILICONE BRANCO	1
	27896	CHICOTE 127V/220V FOGOES (Ver instruções)	1
52	16010	BLOCO DE TERMINAIS ITW PA244S/PE 3 POLOS C/ PINO (Ver instruções)	1

COD	ITEM	DESCRIÇÃO	QTD
	64	ABRACADEIRA NYLON 2,5X100MM NATURAL	1
	544	PRENSA CABO CG-3 PRETO	1
	24728	KIT INJETORES GN 4Q PLATINIUM	1
	25213	ETIQ INST ADES CARACT FOGAO 4Q PLATINIUM VIDRO	1
	20894	ETIQ IDENTIF FOGAO PLATINIUM 4Q	1
	20886	ETIQ CERTIF INMETRO FOGAO 4Q PLATINIUM	1
	24078	EMBAL PAPELAO TAMPA FOGAO 3/4Q PLATINIUM	1
	20898	EMBAL PAPELAO FUNDO FOGAO 4/3Q PLATINIUM	1
	27475	CALCO EPS LATERAL 01	2
	20937	CALCO EPS 522X130X30	2
	27477	CALCO EPS FRONTAL 4Q /01	2
	20899	ETIQ COD BARRAS FOGAO PLATINIUM 4Q	1
	20989	MANUAL INSTRUcoes FOGOES PLATINIUM	1
	578	TAMPA TUBO DM-0437-1/2 PEBD-PRETO	1
	206	ETIQ INST PAPEL LIG GAS	1
	260	ETIQ INST PAPEL SIMBOLO TERRA	1
	211	ETIQ INST PAPEL ATENCAO REGUL PRESSAO	1
	605	TIRA ESPUMA P/ VEDAÇÃO C/ADESIVO 2X9X600	1

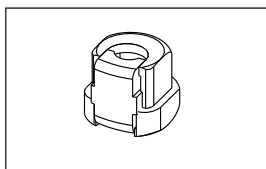
Fogões produzidos a partir de novembro de 2019, utilizam os itens abaixo:

- 27669 -Cabo alimentacao 127V /220V cooktop platinumium
- 27894 - Rede eletrica 127V/220V platinumium 4q
- 27896 - Chicote 127V/220V fogoes
- 16010 - Bloco de terminais itw pa244s/pe 3 polos c/ pino

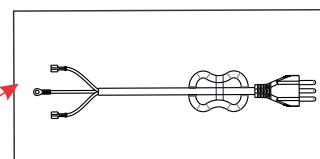
CABO ALIMENTAÇÃO

Fogões fabricados até abril de 2018, utilizam os itens abaixo, havendo necessidade de pedir cabo alimentação ou o prensa cabo, favor seguir orientação:

544 -PRENSA CABO CG-3 PRETO

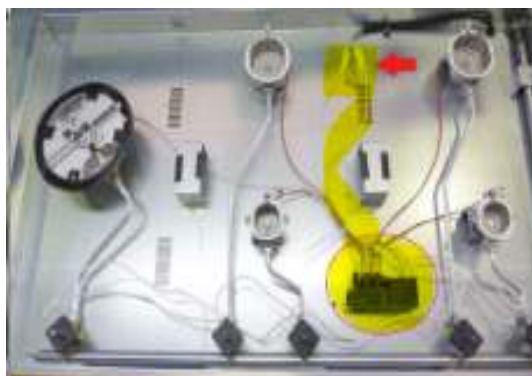


20454 - CABO ALIMENTACAO
127V/220V FOGAO (POLICLOROPRENO)



(26340)CHICOTE 127V-220V 410 MM SILICONE BRANCO

Fogões fabricados apartir de dezembro de 2017, utilizam o item **26340 -CHICOTE 127V-220V 410 MM SILICONE BRANCO** que servirá de extensão da conexão usina X cabo de alimentação, conforme imagens.

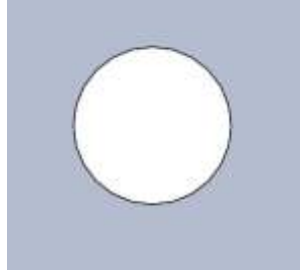


CJ VIDRO / QUEIMADOR RÁPIDO

Ao efetuar pedidos, verificar o modelo do vidro que o produto possui e seguir orientação abaixo para fazer o pedido do queimador rápido.

OBS: O código do vidro continua o mesmo, deve ser verificado o modelo para solicitar queimador rápido, somente o queimador rápido.

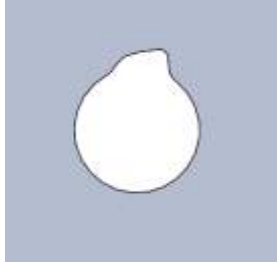
Vidro Furo Redondo



Usar o queimador:

8155-Queimador rápido
cortado

Vidro Furo Gota

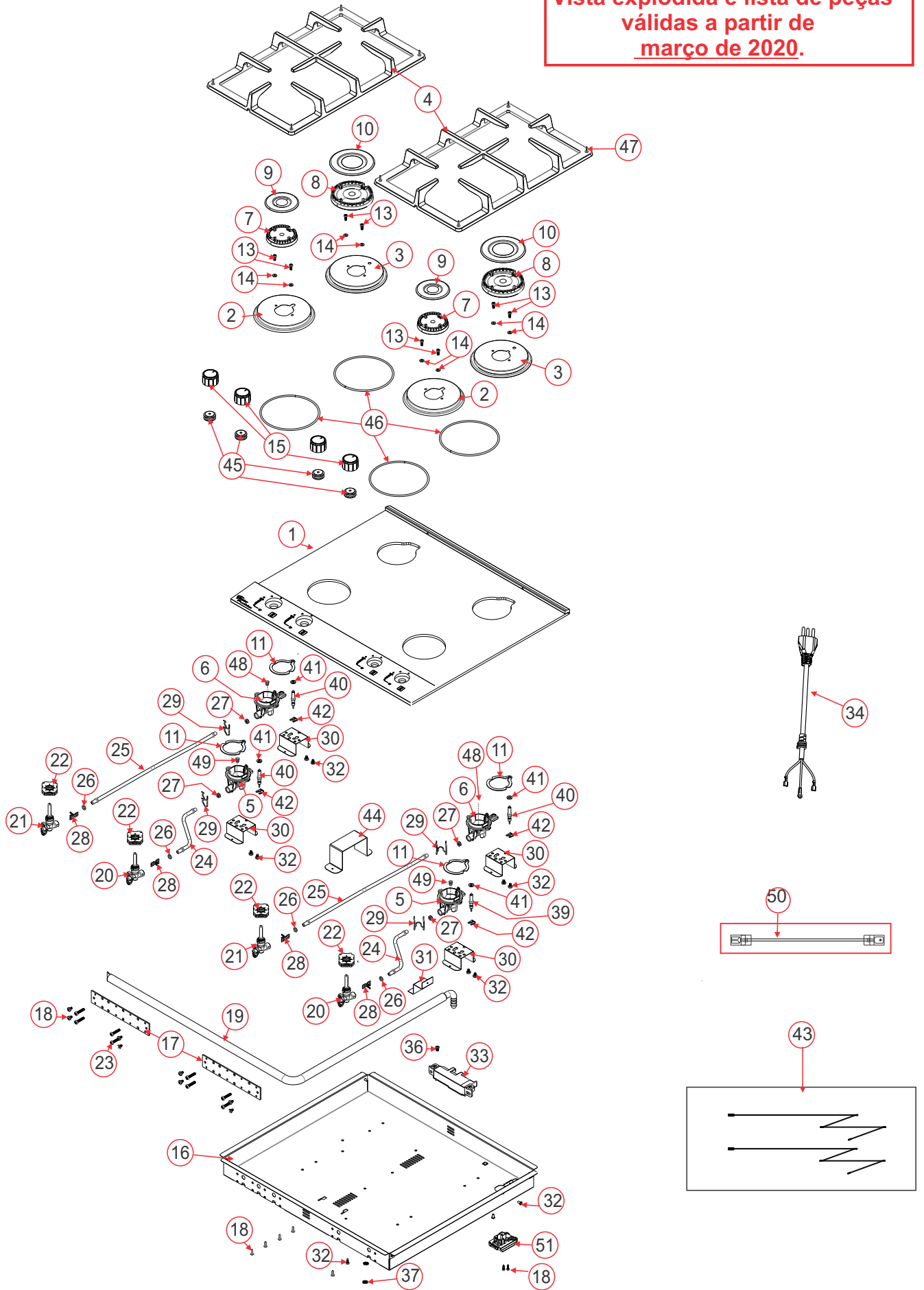


Usar o queimador:

26718- Queimador rápido ou
8155- Queimado rápido cortado

Fogão Cooktop Fischer 4Q Platinum Prime Escovado
20874-51521 (127-220V)

ATENÇÃO!!
Vista explodida e lista de peças
válidas a partir de
março de 2020.

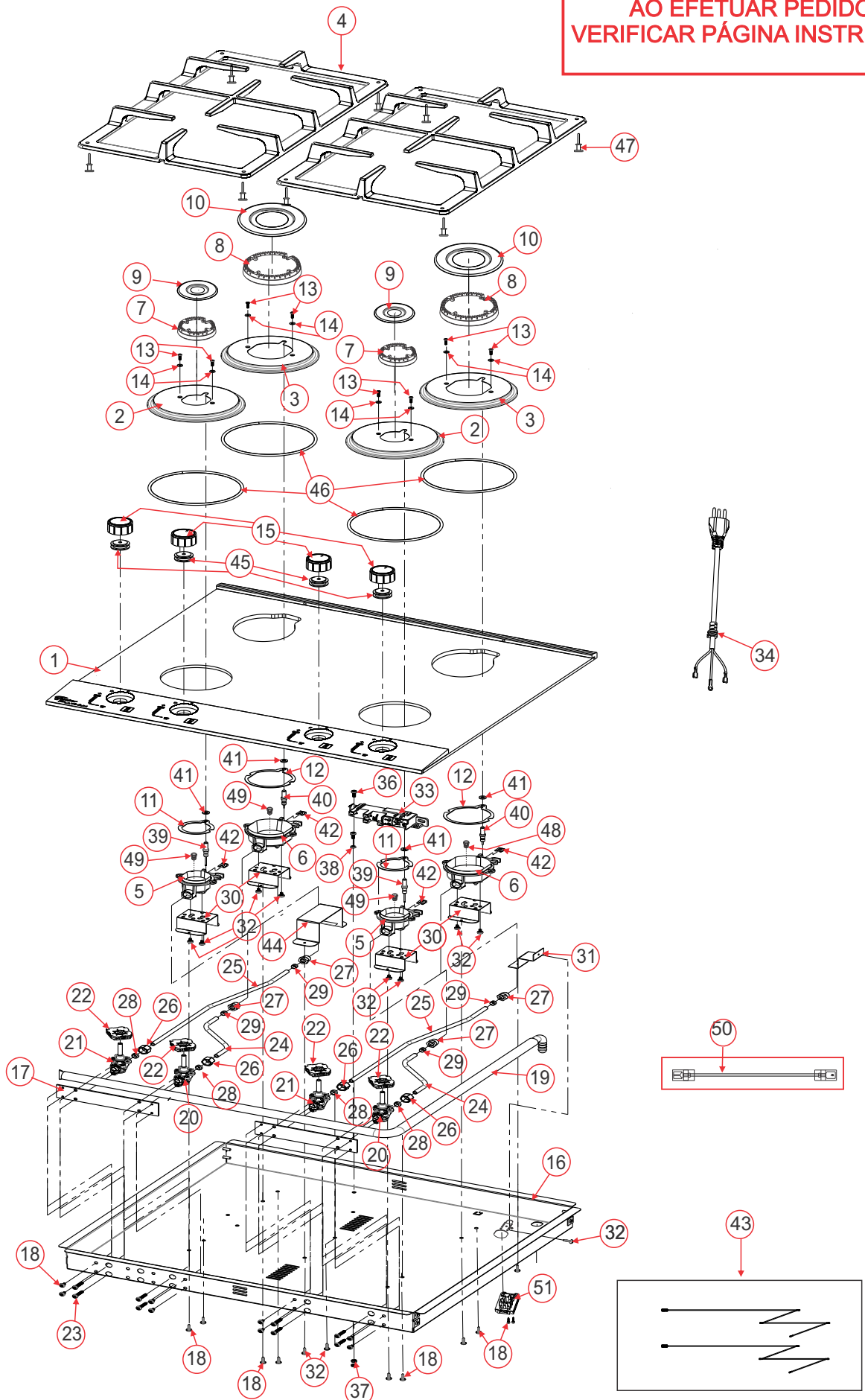


COD	ITEM	DESCRIÇÃO	QTD
	64	ABRACADEIRA NYLON 2,5X100MM NATURAL	1
	544	PRENSA CABO CG-3 PRETO	1
	24728	KIT INJETORES GN 4Q PLATINIUM	1
	24078	EMBAL PAPELAO TAMPA FOGAO 3/4Q PLATINIUM	1
	20898	EMBAL PAPELAO FUNDO FOGAO 4/3Q PLATINIUM	1
	27475	CALCO EPS LATERAL 01	2
	20937	CALCO EPS 522X130X30	2
	27477	CALCO EPS FRONTAL 4Q /01	2
	21006	ETIQ IDENTIF FOGAO PLATINIUM 4Q PRIME ESCOVADO	1
	21008	ETIQ COD BARRAS FOGAO PLATINIUM 4Q PRIME ESCOVADO	1
	25212	ETIQ INST ADES CARACT FOGAO 4Q PLATINIUM PRIME	1
	20989	MANUAL INSTRUCOES FOGOES PLATINIUM	1
	578	TAMPA TUBO DM-0437-1/2 PEBD-PRETO	1
	206	ETIQ INST PAPEL LIG GAS	1
	260	ETIQ INST PAPEL SIMBOLO TERRA	1
	211	ETIQ INST PAPEL ATENCAO REGUL PRESSAO	1
	605	TIRA ESPUMA P/ VEDAÇÃO C/ADESIVO 2X9X600	1

COD	ITEM	DESCRIÇÃO	QTD
1	24727	CONJUNTO MESA FOGAO 4Q PLATINIUM PRIME	1
2	20071	SUPORTE DA TREMPE SEMI RAPIDO ESMAL FOSCO	2
3	28307	SUPORTE ACO CARB TREMPE R PRT FOSCO	2
4	20078	TREMPE DUPLA (ESMALTADA)	2
5	28281	QUEIMADOR FOGAO COOKTOP SEMI RAPIDO	2
6	28280	QUEIMADOR FOGAO COOKTOP RAPIDO	2
7	103	DIFUSOR S/R S/ ABA	2
8	101	DIFUSOR R S/ ABA	2
9	20074	ESPALHADOR SEMI RAPIDO ESMALTADO FOSCO	2
10	20075	ESPALHADOR RAPIDO ESMALTADO FOSCO	2
11	20089	GUARNICAO QUEIMADOR SEMI RAPIDO	4
13	11885	PARAF CAB PANELA FC INOX 304 M4 X 10 NT	8
14	26720	ARRUELA LISA INOX 3,95 X 9,5MM	8
15	20418	CONJUNTO MANIPULADOR FOGAO	4
16	21017	FUNDO FOGAO PLATINIUM 4Q 3Q PRIME	1
17	20082	SUPORTE TUBO ALIMENTACAO DUPLO FOGAO	2
18	481	PARAF CAB PANELA FC TRILOB M3,5 X 6 ZA	18
19	20889	TUBO ALIMENTAÇÃO FOGÃO 4Q PLATINIUM	1
20	26115	REGISTRO ZAMAC SR S/ BY PASS	2
21	26116	REGISTRO ZAMAC R S/ BY PASS	2
22	347	INTERRUPTOR DO ACENDIMENTO FOGÃO	4
23	480	PARAF CAB OVALADA FC M4 X 20 ZA	8
24	28310	RAMAL COOKTOP SR 17	2
25	28311	RAMAL COOKTOP R 23	2
26	26098	PRESILHA ENGATE RAPIDO REGISTRO	4
27	28313	MOLA ENGATE RAPIDO	4
28	26099	GUARNICAO REGISTRO	4
29	27029	GUARNICAO QUEIMADOR ABC	4
30	12745	SUPORTE QUEIMADOR PADRÃO (CHAPA GALV)	4
31	20088	ABRACADEIRA TUBO ALIMENTACAO FOGAO	1
32	7938	PARAF CAB LENTILHA SERR AA FC DIN 7981 M3,5 X 13 ZB	12
33	717	USINA 04 SAIDAS	1
34	27669	CABO ALIMENTACAO 127V/220V COOKTOP PLATINIUM	1
36	477	PARAF CAB OVALADA FC DIN 7985 M4 X 10 ZA	2
37	20411	PORCA SEXT ACO CARB M4 ZA S/OLEO	2
38	23	ARRUELA DENTADA A4 DIN 125 ZB	1
39	117	ELETRODO C/CABO 220MM	2
40	118	ELETRODO C/CABO 400MM	2
41	335	GUARNIÇÃO PARA ELETRODO	4
42	547	PRESILHA PARA ELETRODO FOGÃO	4
43	27894	REDE ELETRICA 127V/220V PLATINIUM 4Q	2
44	21018	SUPORTE MESA PRIME	1
45	21065	ANEL VEDACAO MANIPULADOR FOGAO PLATINIUM PRIME	4
46	12	ANEL DE VEDAÇÃO	4
47	21403	KIT BORRACHA TREMPE	1
48	7848	INJETOR GLP QUEIMADOR RAPIDO 0,85MM	2
49	7849	INJETOR GLP QUEIMADOR SEMI RAPIDO 0.65MM	2
50	27896	CHICOTE 127V/220V FOGOES	1
51	16010	BLOCO DE TERMINAIS ITW PA244S/PE 3 POLOS C/ PINO	1

Fogão Cooktop Fischer 4Q Platinum Prime Escovado
20874-51521 (127-220V)

ATENÇÃO!!
AO EFETUAR PEDIDOS
VERIFICAR PÁGINA INSTRUÇÕES



COD	ITEM	DESCRIÇÃO	QTD
1	24727	CONJUNTO MESA FOGAO 4Q PLATINIUM PRIME	1
2	20071	SUPORTE DA TREMPE SEMI RAPIDO ESMAL FOSCO	2
3	20072	SUPORTE DA TREMPE RAPIDO ESMAL FOSCO	2
4	20078	TREMPE DUPLA (ESMALTADA)	2
5	26719	QUEIMADOR SEMI RAPIDO S/ REBAIXO	2
6	26718	QUEIMADOR RAPIDO S/ REBAIXO	2
	8155	QUEIMADOR RÁPIDO CORTADO	2
7	103	DIFUSOR S/R S/ ABA	2
8	101	DIFUSOR R S/ ABA	2
9	20074	ESPALHADOR SEMI RAPIDO ESMALTADO FOSCO	2
10	20075	ESPALHADOR RAPIDO ESMALTADO FOSCO	2
11	20089	GUARNICAO QUEIMADOR SEMI RAPIDO	2
12	20233	GUARNICAO QUEIMADOR RAPIDO	2
13	11885	PARAF CAB PANELA FC INOX 304 M4 X 10 NT	8
14	26720	ARRUELA LISA INOX 3,95 X 9,5MM	8
15	20418	CONJUNTO MANIPULADOR FOGAO	4
16	21017	FUNDO FOGAO PLATINIUM 4Q 3Q PRIME	1
17	20082	SUPORTE TUBO ALIMENTACAO DUPLO FOGAO	2
18	481	PARAF CAB PANELA FC TRILOB M3,5 X 6 ZA	18
19	20889	TUBO ALIMENTAÇÃO FOGÃO 4Q PLATINIUM	1
20	21583	REGISTRO ZAMAC SR	2
21	21584	REGISTRO ZAMAC R	2
22	347	INTERRUPTOR DO ACENDIMENTO FOGÃO	4
23	480	PARAF CAB OVALADA FC M4 X 20 ZA	8
24	20085	RAMAL COOKTOP SR	2
25	20086	RAMAL COOKTOP R	2
26	11858	PORCA SEXT ZAMAC M12 X 1 NT Ø6,35MM	4
27	11859	NIPLE PARA RAMAIS DIÂMETRO 6,35MM	4
28	16	ANILHA DE VEDAÇÃO 1/4" BORRACHA	4
29	18	ANILHA DE VEDAÇÃO 1/4" LATÃO	4
30	12745	SUPORTE QUEIMADOR PADRÃO (CHAPA GALV)	4
31	20088	ABRACADEIRA TUBO ALIMENTACAO FOGAO	1
32	7938	PARAF CAB LENTILHA SERR AA FC DIN 7981 M3,5 X 13 ZB	12
33	717	USINA 04 SAIDAS	1
34	26821	CABO ALIMENTACAO 127V/220V FOGAO PLATINIUM C/ BUCHA	1
	20454	CABO DE ALIMENTACAO FOGAO POLICLOROPRENO	1
	27669	CABO ALIMENTACAO 127V/220V COOKTOP PLATINIUM (Ver instruções)	1
36	477	PARAF CAB OVALADA FC DIN 7985 M4 X 10 ZA	2
37	20411	PORCA SEXT ACO CARB M4 ZA S/OLEO	2
38	23	ARRUELA DENTADA A4 DIN 125 ZB	1
39	117	ELETRODO C/CABO 220MM	2
40	118	ELETRODO C/CABO 400MM	2
41	335	GUARNIÇÃO PARA ELETRODO	4
42	547	PRESILHA PARA ELETRODO FOGÃO	4
43	20892	REDE ELETRICA FOGAO 4Q PLATINIUM	1
	27894	REDE ELETRICA 127V/220V PLATINIUM 4Q (Ver instruções)	2
44	21018	SUPORTE MESA PRIME	1
45	21065	ANEL VEDACAO MANIPULADOR FOGAO PLATINIUM PRIME	4
46	12	ANEL DE VEDAÇÃO	4
47	21403	KIT BORRACHA TREMPE	1
48	7848	INJETOR GLP QUEIMADOR RAPIDO 0,85MM	2
49	7849	INJETOR GLP QUEIMADOR SEMI RAPIDO 0.65MM	2
50	26430	CHICOTE 127V/220V 410 MM SILICONE BRANCO	1
	27896	CHICOTE 127V/220V FOGOES (Ver instruções)	1
51	16010	BLOCO DE TERMINAIS ITW PA244S/PE 3 POLOS C/ PINO (Ver instruções)	1

COD	ITEM	DESCRIÇÃO	QTD
	64	ABRACADEIRA NYLON 2,5X100MM NATURAL	1
	544	PRENSA CABO CG-3 PRETO	1
	24728	KIT INJETORES GN 4Q PLATINIUM	1
	24078	EMBAL PAPELAO TAMPA FOGAO 3/4Q PLATINIUM	1
	20898	EMBAL PAPELAO FUNDO FOGAO 4/3Q PLATINIUM	1
	27475	CALCO EPS LATERAL 01	2
	20937	CALCO EPS 522X130X30	2
	27477	CALCO EPS FRONTAL 4Q /01	2
	21006	ETIQ IDENTIF FOGAO PLATINIUM 4Q PRIME ESCOVADO	1
	21008	ETIQ COD BARRAS FOGAO PLATINIUM 4Q PRIME ESCOVADO	1
	25212	ETIQ INST ADES CARACT FOGAO 4Q PLATINIUM PRIME	1
	20989	MANUAL INSTRUCOES FOGOES PLATINIUM	1
	578	TAMPA TUBO DM-0437-1/2 PEBD-PRETO	1
	206	ETIQ INST PAPEL LIG GAS	1
	260	ETIQ INST PAPEL SIMBOLO TERRA	1
	211	ETIQ INST PAPEL ATENCAO REGUL PRESSAO	1
	605	TIRA ESPUMA P/ VEDAÇÃO C/ADESIVO 2X9X600	1

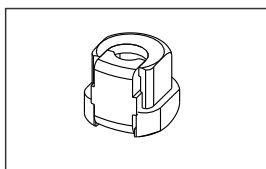
Fogões produzidos a partir de novembro de 2019, utilizam os itens abaixo:

- 27669 -Cabo alimentacao 127V /220V cooktop platinum
- 27894 - Rede eletrica 127V/220V platinum 4q
- 27896 - Chicote 127V/220V fogoes
- 16010 - Bloco de terminais itw pa244s/pe 3 polos c/ pino

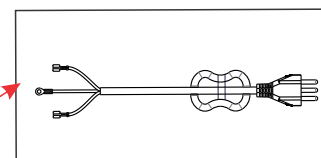
CABO ALIMENTAÇÃO

Fogões fabricados até abril de 2018, utilizam os itens abaixo, havendo necessidade de pedir cabo alimentação ou o prensa cabo, favor seguir orientação:

544 -PRENSA CABO CG-3 PRETO

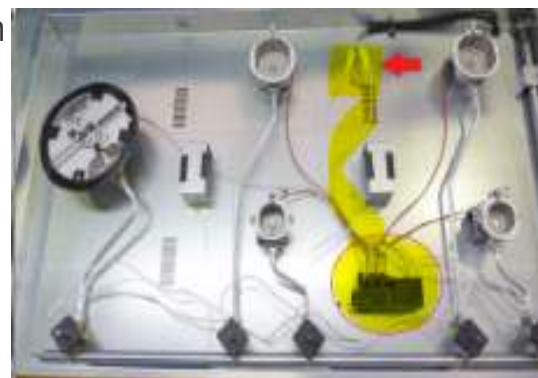


20454 - CABO ALIMENTAÇÃO
127V/220V FOGAO (POLICLOROPRENO)



(26340)CHICOTE 127V-220V 410 MM SILICONE BRANCO

Fogões fabricados apartir de dezembro de 2017, utilizam o item **26340 -CHICOTE 127V-220V 410 MM SILICONE BRANCO** que servirá de extensão da conexão usina X cabo de alimentação, conforme imagens.

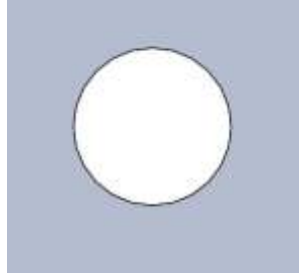


CJ VIDRO / QUEIMADOR RÁPIDO

Ao efetuar pedidos, verificar o modelo do vidro que o produto possui e seguir orientação abaixo para fazer o pedido do queimador rápido.

OBS: O código do vidro continua o mesmo, deve ser verificado o modelo para solicitar queimador rápido, somente o queimador rápido.

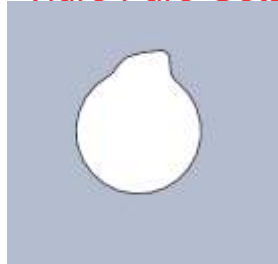
Vidro Furo Redondo



Usar o queimador:

8155-Queimador rápido
cortado

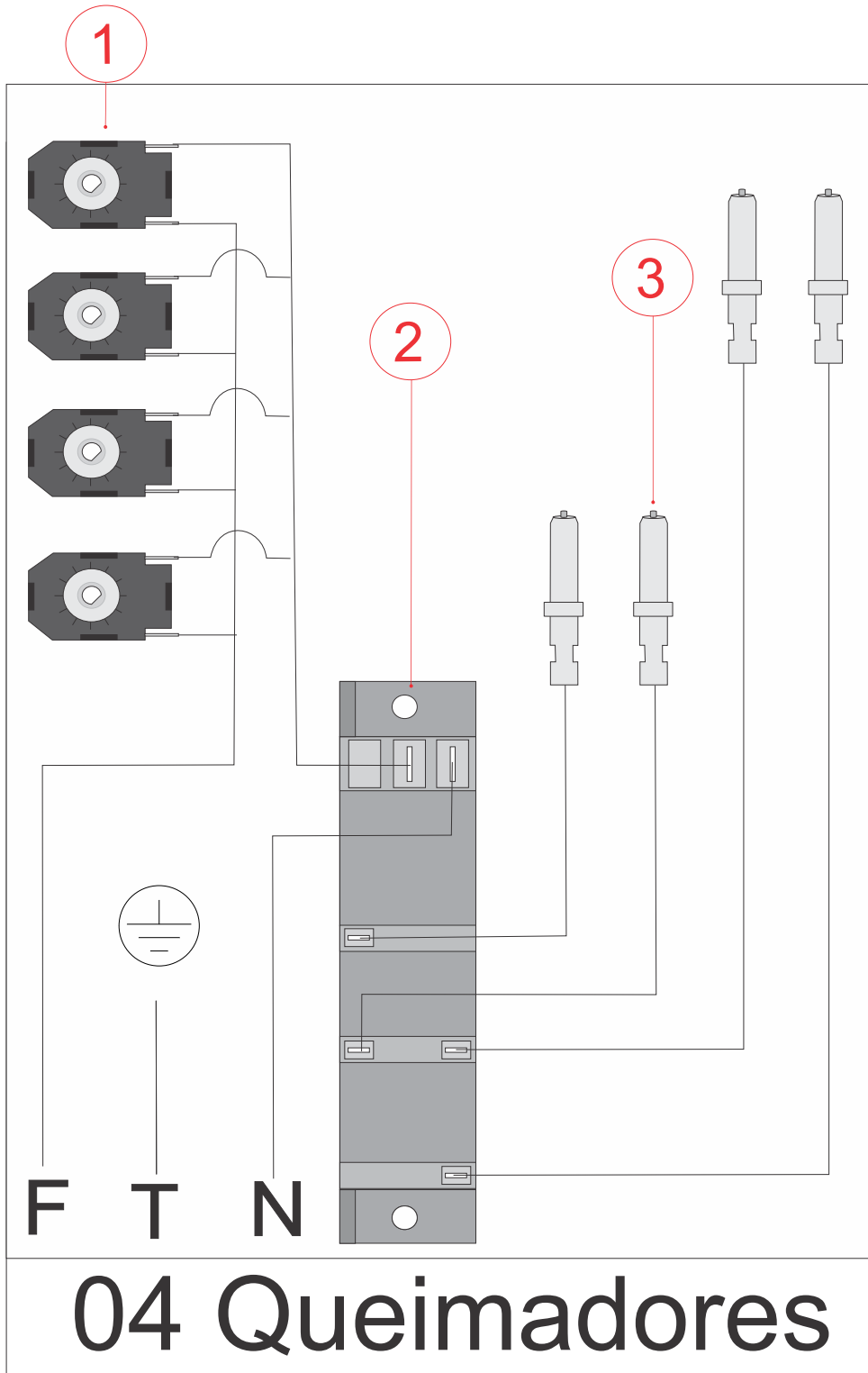
Vidro Furo Gota



Usar o queimador:

26718- Queimador rápido ou
8155- Queimado rápido cortado

- 01 - Interruptores
- 02 - Usina
- 03 - Eletrodos



Registros com BY PASS

A instalação do produto deverá ser providenciada pelo usuário, através de assistência técnica credenciada, não sendo coberta pela Fischer.

Não esquecer de retirar a película que envolve o produto, antes de utilizá-lo.

Qualquer dúvida quanto a instalação ou uso, solicitamos entrar em contato com nosso Serviço de Atendimento ao Consumidor: SAC 0800 47 3535 ou 0800 729 3535.

ADAPTAÇÃO PARA GÁS NATURAL (GN)

ANTES DE EXECUTAR A CONVERSÃO, NÃO ESQUECER:

Verificar a validade da válvula reguladora de pressão do gás. A mesma deve estar instalada na saída do botijão de gás ou na tubulação antes da saída para o fogão. Nesta válvula deve constar a gravação do código NBR8473 do INMETRO e o prazo de validade

Instrução para conversão de gases GLP e GN

Efetuar a troca dos Injetores. Verificar a furação do injetor correspondente a cada tipo de queimador. (vide tabela acima). Identificar o parafuso by pass (dependendo do fogão poderá ser na haste do registro ou no corpo do registro. Para identificação retirar os botões do fogão e avaliar

Caso furação do by pass esteja no corpo do registro será necessário retirar o tampo de vidro do fogão ou mesa de inox. colocar os espalhadores de chama sobre seus respectivo queimadores;

Certificar que o registro encontra-se na posição fechada e com o auxílio de uma chave de fenda adequada girar o parafuso by-pass aproximadamente 45° no sentido horário, partindo da posição original.

Abrir o registro na posição mínima e acender o queimador;

Com auxílio da chave de fenda girar levemente o parafuso do by-pass do registro no sentido anti-horário, ajustando a chama até obter uma chama mínima com a menor altura possível e que não se apague com a ação de um vento provocado por um "abanamento de mão" próximo ao queimador. A altura da chama mínima será aproximadamente 3x menor que a chama máxima.

Montar novamente o fogão;

Para nova conversão de GLP para GN ou de GN para GLP, repetir a operação.

Para a conversão, procurar um assistente técnico Fischer, consultando a Rede de Postos Autorizados ou entrando em contato com nosso SAC 0800 47 3535 ou 0800 729 3535. A conversão é gratuita, sendo que os acessórios e conexões necessários são de responsabilidade do consumidor.

NOTAS:

Este produto não funciona com gás de nafta;

Válvula de pressão desregulada ou a inexistência da mesma na instalação, poderá provocar danos ao produto e ao ambiente onde o mesmo estiver instalado

Registros sem BY PASS

A instalação do produto deverá ser providenciada pelo usuário, através de assistência técnica credenciada, não sendo coberta pela Fischer.

Não esquecer de retirar a película que envolve o produto, antes de utilizá-lo.

Qualquer dúvida quanto a instalação ou uso, solicitamos entrar em contato com nosso Serviço de Atendimento ao Consumidor: SAC 0800 47 3535 ou 0800 729 3535.

ADAPTAÇÃO PARA GÁS NATURAL (GN)

ANTES DE EXECUTAR A CONVERSÃO, NÃO ESQUECER:

Verificar a validade da válvula reguladora de pressão do gás. A mesma deve estar instalada na saída do botijão de gás ou na tubulação antes da saída para o fogão. Nesta válvula deve constar a gravação do código NBR8473 do INMETRO e o prazo de validade.

Instrução para conversão de gases GLP e GN

Efetuar a troca dos Injetores, de acordo com a furação do injetor correspondente a cada tipo de queimador. (vide tabela acima). Abrir o registro na posição mínima e acender o queimador;

Para nova conversão de GLP para GN ou de GN para GLP, repetir a operação.

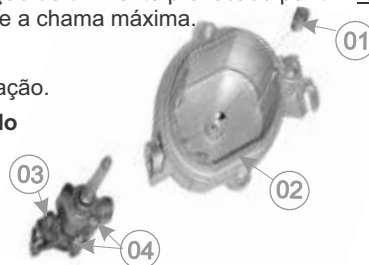
Para a conversão, procurar um assistente técnico Fischer, consultando a Rede de Postos Autorizados ou entrando em contato com nosso SAC 0800 47 3535 ou 0800 729 3535. A conversão é gratuita, sendo que os acessórios e conexões necessários são de responsabilidade do consumidor.

NOTAS:

Este produto não funciona com gás de nafta;

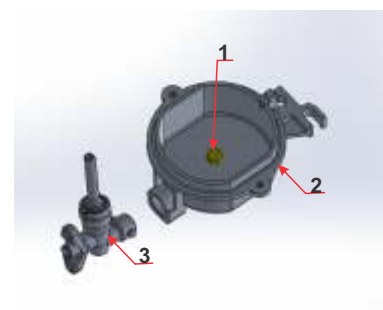
Válvula de pressão desregulada ou a inexistência da mesma na instalação, poderá provocar danos ao produto e ao ambiente onde o mesmo estiver instalado

Tipo de Queimador	Conversão de GLP para GN (gás natural)	Conversão de GN para GLP
Tripla Chama antigo	Injetor 1,35mm	Injetor 0,98mm
Tripla Chama Novo 3 injetores	Injetor 0,70mm Injetor 0,97mm (2 un)	Injetor 0,48mm Injetor 0,64mm (2 un)
Rápido	Injetor 1,10mm	Injetor 0,85mm
Semi-Rápido	Injetor 0,97mm	Injetor 0,65mm
Auxiliar	Injetor 0,72mm	Injetor 0,50mm



- 01 - Injetor
- 02 - Queimador
- 03 - Registro
- 04 - Parafuso By Pass

Tipo de Queimador	Conversão de GLP para GN (gás natural)	Conversão de GN para GLP
Tripla Chama	Injetor 0,70mm Injetor 0,97mm	Injetor 0,48mm Injetor 0,64mm
Rápido	Injetor 1,10mm	Injetor 0,85mm
Semi-Rápido	Injetor 0,97mm	Injetor 0,65mm



- 01 - Injetor
- 02 - Queimador
- 03 - Registro

A Irmãos Fischer S/A Indústria e Comércio reserva-se o direito de alterar estas especificações e características dos produtos sem prévio aviso. Imagens meramente ilustrativas.