

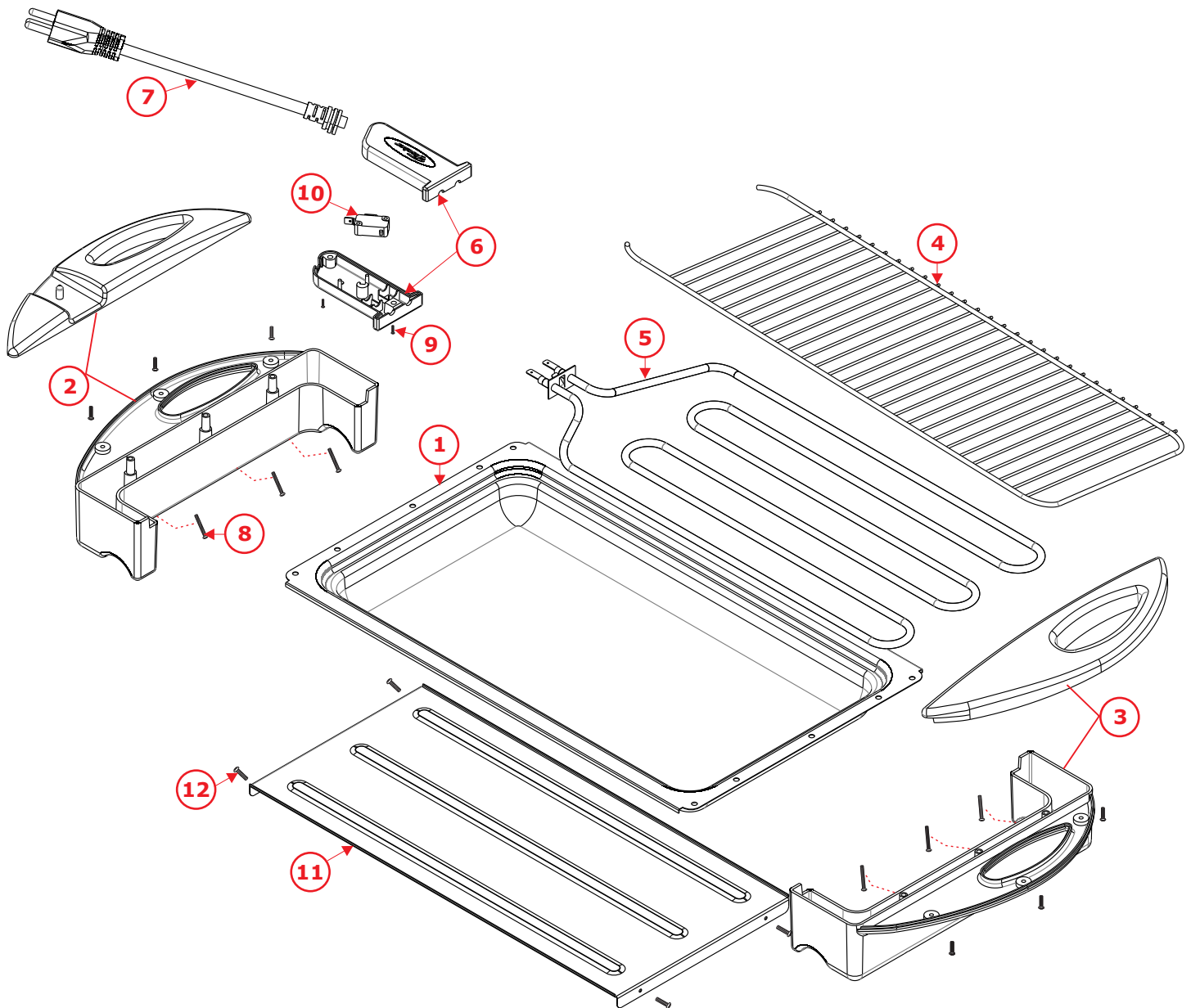
4513- CHURRASQUEIRA ELÉTRICA FISCHER GRILL



CHURRASQUEIRA ELETRICA FISCHER GRILL
4513-9419 (127V)
4513-9418 (220V)

ATENÇÃO:

Antes de efetuar pedidos,
verificar próxima página.



ATENÇÃO:

Churrasqueiras fabricadas a partir de **agosto 2018**, solicitar os itens em **azul** na lista de peças.

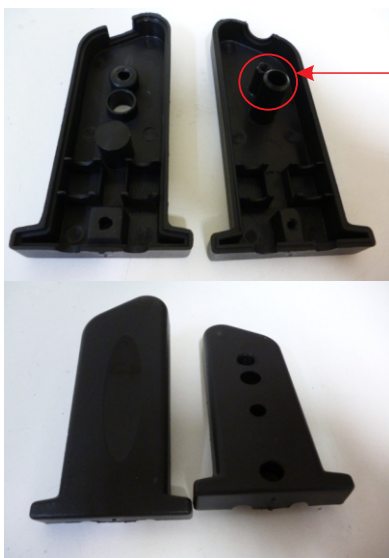
ATENÇÃO:

Apartir de setembro 2014 precisar solicitar **Conj. Suporte / puxador dianteiro/ Cj peças plásticas cabo churrasq elet**, efetuar pedido dos itens em vermelho na lista de peças.

ATENÇÃO:

Apartir de novembro de 2015 churrasqueiras-220V /churrasqueiras 127V apartir de dezembro de 2015 pedir os itens com asteristico na vista explodida conforme necessidade.

- *19667- Cabo de alimentação 127V (portaria 371)
- *19668- Cabo de alimentação 220V (portaria 371)
- *12656 - Microinterruptor ação rápida
- *28415 - Chapa defletora churrasq Swift Grill
- *5538 - Paraf cab panela AA FC M2,9 X 6,5 ZB

ATENÇÃO:**Conjunto do cabo**

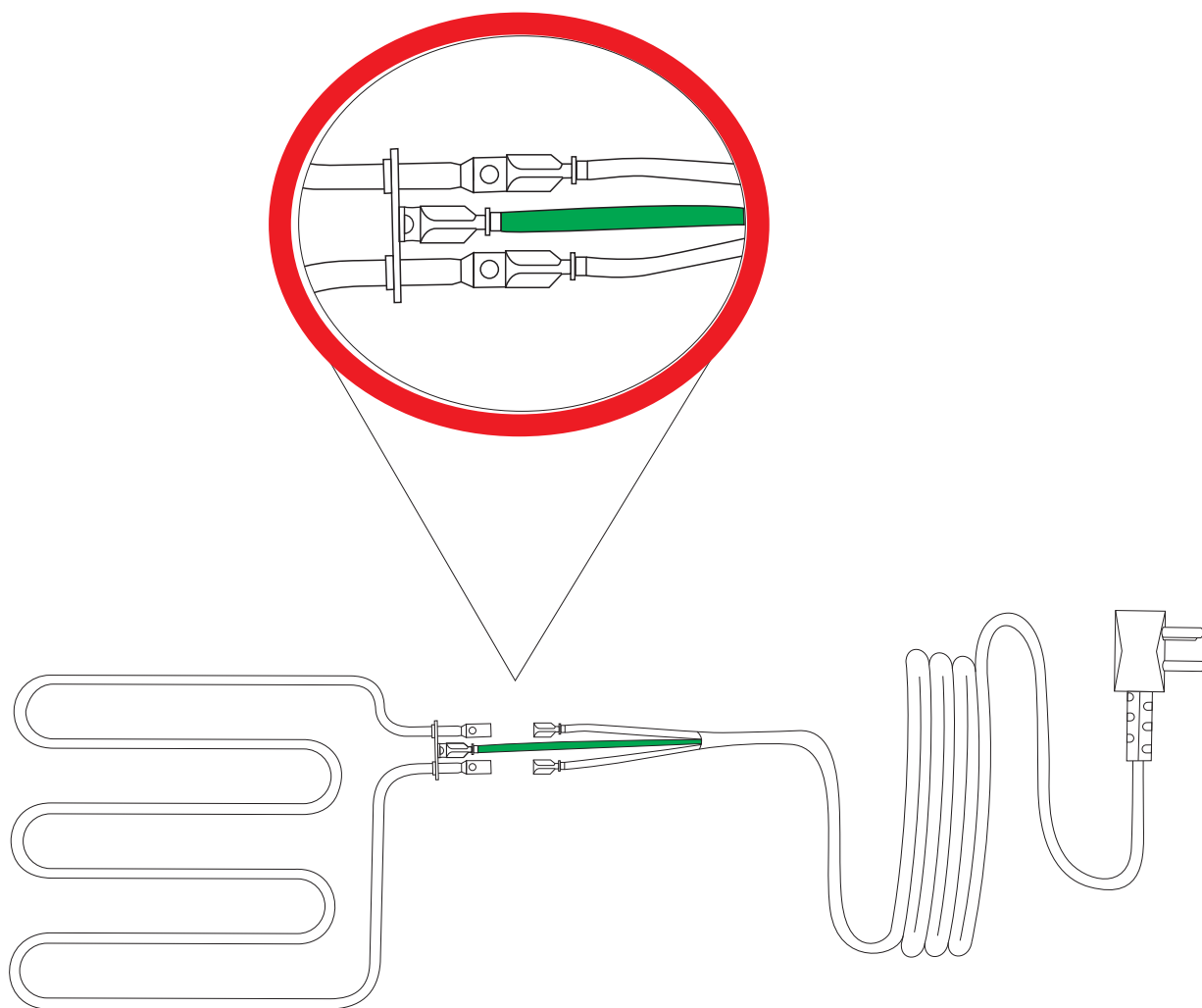
Dois pinos

Caso houver necessidade de trocar o Conjunto do cabo, verificar em seu produto se o mesmo possui o cj cabo igual ao da foto ao lado, se for igual ao da foto, deve ser solicitado os itens a seguir.

- 25004 - Conj Suporte / puxador dianteiro churrasq (elet portaria 371)
- 25006 - Cj peças plásticas cabo churrasq elet (portaria 371)

POS	ITEM	DESCRIÇÃO	QTD
1	4551	CUBA CHURRASQUEIRA FISCHER GRILL ESMALTADA	1
2	7084	CONJ SUPORTE/PUXADOR DIANTEIRO CHURR ELÉTRICA	1
	25004	CONJ SUPORTE/PUXADOR DIANTEIRO	1
	26948	CONJ SUPORTE/PUXADOR DIANTEIRO CHURR ELET	1
3	25005	CONJ SUPORTE/ PUXADOR TRASEIRO CHURR ELET	1
4	4555	GRELHA CHURRASQUEIRA FISCHER GRILL	1
5	4554	RESISTENCIA DOBRADA 220V 1800W	1
	4651	RESISTENCIA DOBRADA 127V 1900W	1
6	25006	CONJ PECAS PLASTICAS CABO CHURR ELET	1
	26950	CONJ PECAS PLASTICAS CABO CHURR ELET	1
7	8962	CABO ALIMENTACAO 220V CHUR ELETRICA	1
	*19668	CABO ALIMENTACAO 220V CHURR FISCHER	1
	8964	CABO ALIMENTACAO 127V CHUR ELETRICA	1
	*19667	CABO ALIMENTACAO 127V CHURR FISCHER	1
8	4648	PARAF CAB PANELA AA FC M3,5 X 35 ZB	6
9	4637	PARAF CAB PANELA AA FC M3,5 X 12 ZB	2
10	*12656	MICROINTERRUPTOR DE ACAO RAPIDA	1
11	*28415	CHAPA DEFLETORA CHURRASQUEIRA FISCHER GRILL	1
12	*226	PARAF CAB CILINDRICA ABAUL AA FC DIN 7981 3,5 X 13 ZB	4
	7248	MANUAL INSTRUcoes CHURRASQUEIRAS SWIFT/ GRILL	1
	4660	EMBAL PAPELAO UNIT CHURRASQUEIRA BANC GRILL	1
	4649	ETIQ COD BARRAS EMBAL CHURRASQ GRILL 220V	1
	4661	ETIQ COD BARRAS EMBAL CHURRASQ GRILL 127V	1
	4662	EMBAL PAPELAO COLET CHURRASQ BANC GRILL	1
	207	ETIQ INST CABO ALIMENT 127V	1
	209	ETIQ INST CABO ALIMENT 220V	1





Churrasqueira elétrica Fischer Grill.



- Certifique-se que os plugues foram encaixados corretamente até o final.
- Neutro e Fase, podem ser ligados independentes da posição de encaixe.

DEFEITO	CONSEQUÊNCIA NO PRODUTO	CAUSA PROVÁVEL	COMO CONSERTAR
Resistência queimada.	- Não aquece. - Não assa. - Não funciona.	- Resistência queimada.	- Trocar resistência .
Terminal desconectado.	- Não funciona. - Não aquece.	- Defeito de fabricação.	- Verificar rede elétrica e conectar terminais.
Rede elétrica com defeito.	- Não funciona ou funciona parcialmente.	- Terminal desconectado. - Terminal conectado incorretamente.	- Verificar rede elétrica e conectar terminais.
Cabo queimado ou derretido.	- Produto não funciona.	- Mau contato nos terminais ou ligações.	- Trocar cabo. - Verificar ligações. - Apertar os terminais para melhorar contato, com o uso de uma alicate .
Plugue derretido.	- Não funciona. - Aquece o cabo.	- Tomada com mau contato - Plugue com mau contato.	- Orientar troca da tomada - Substituir cabo de alimentação.

DICAS ÚTEIS

- 
 Deixe o produto funcionar por aproximadamente 2 minutos antes de colocá-lo em operação. Isto elimina odores de queima, principalmente na primeira utilização do produto.
- 
 Sempre manusear os alimentos com garfo ou outros que tenham cabos em material isolante, afim de evitar riscos elétricos.
- 
 Recomendar sempre tomadas certificadas pelo Inmetro e dimensionadas para no mínimo 10A em 220V ou 20A em 127V.
- 
 Cabo de alimentação quente ou tomadas com marcas e cheiro de queimada, são sintomas de deficiência na rede elétrica da resistência. Assegure-se que a mesma comporta a corrente elétrica da churrasqueira.